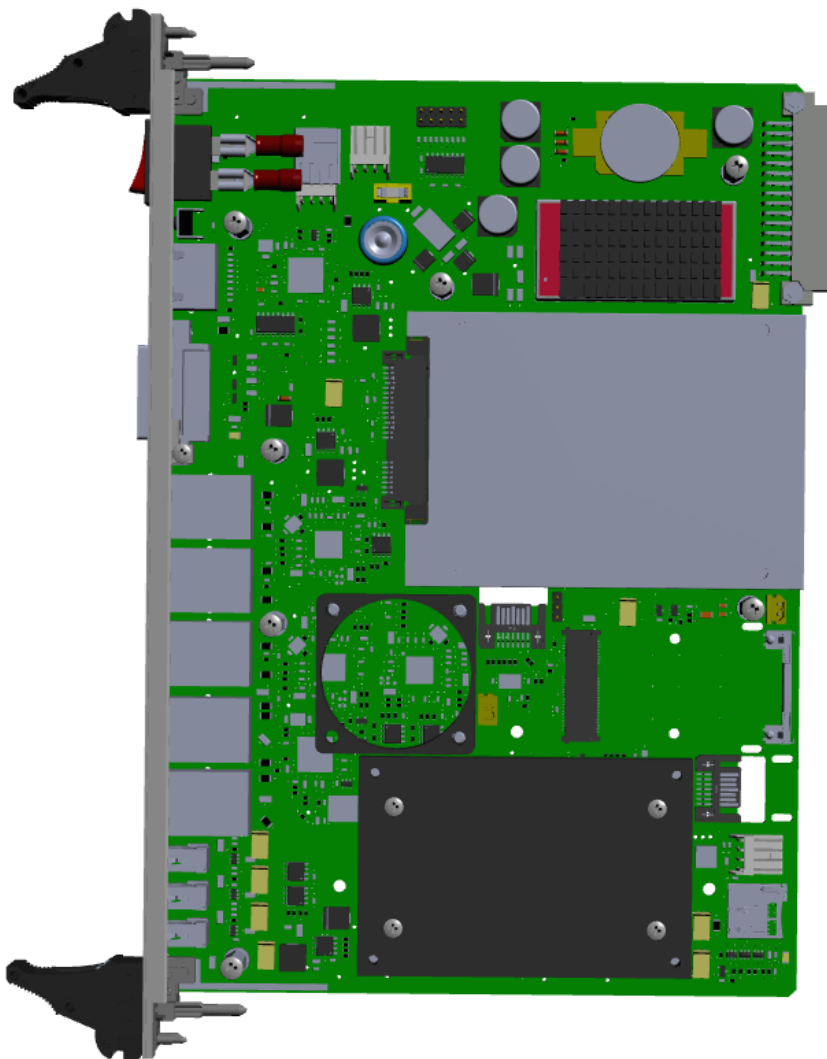




X3-PC-6U

PRZEMYSŁOWY PC

Nr katalogowy: 30602



Karta komputera X3-PC-6U spełnia wszystkie funkcje komputera klasy PC, instalowany jest w kasetach rodziny X3. Wydajność karty uzależniona jest od zainstalowanego modułu procesora. Karta może posiadać dwa niezależne dyski SATA klasyczne lub SSD. Komputer może pracować pod kontrolą systemów operacyjnych Windows®, Linux, QNX®. Karta X3-PC-6U jest zaprojektowana w technologii „hot-swap”. Wymiana uszkodzonego modułu może odbywać się przy włączonym zasilaniu całej kasy.



PODSTAWOWE DANE TECHNICZNE:

| | |
|---------------------------------|---------------------------|
| Zakres temperatur pracy: | -10°C +70°C |
| | -40°C +85°C (opcjonalnie) |
| Wilgotność względna: | do 95% |

INTERFEJSY ZŁĄCZE MAGISTRALOWE:

| | |
|-----------------------------|---|
| Zasilanie urządzeń: | 24V DC ±20% / 350mA |
| Konfiguracja: | mini COMe type 10, do 4GB RAM DDR3, 2x 2,5" SSD/HDD, mSATA. |
| Stosowane procesory: | Intel® Celeron® N2930 QuadCore 4x1,86GHz, 2GB RAM DDR3, Intel® Atom® E3826 DualCore 2x1,46GHz, 2GB RAM DDR3, 4GB Flash, Intel® Atom® D2550 DualCore 2x1,86GHz, 2GB RAM DDR3, Intel® Atom® E3825 DualCore 2x1,33GHz, 2GB RAM DDR3 |

INTERFEJSY ZŁĄCZA NA FRONT PANELU:

| | |
|-----------------------|-----------------------------|
| Ethernet: | 2 x 1 Gb/s, 3 x 10/100 Mb/s |
| USB: | 3 x USB2.0 |
| Wyjście video: | 1 x DVI |
| Serial: | 1 x RS232 |

IZOLACJA GALWANICZNA:

Obudowa PE / zasilanie logiki 1kV DC
Port ETH / zasilanie logiki 0,5kV DC

OPROGRAMOWANIE:

System operacyjny: Windows®, Windows Embedded®, Linux, QNX®

OPCJA WYKONANIA:

Conformal coating – zabezpieczenie przed oddziaływaniem środowiska agresywnego

WYMIARY:

| | |
|--------------------------|----------------------------------|
| Rozmiar płytki: | podwójna eurokarta 6U 233x160 mm |
| Szerokość frontu: | 6TE (30 mm) |
| Waga: | ok. 270g |

