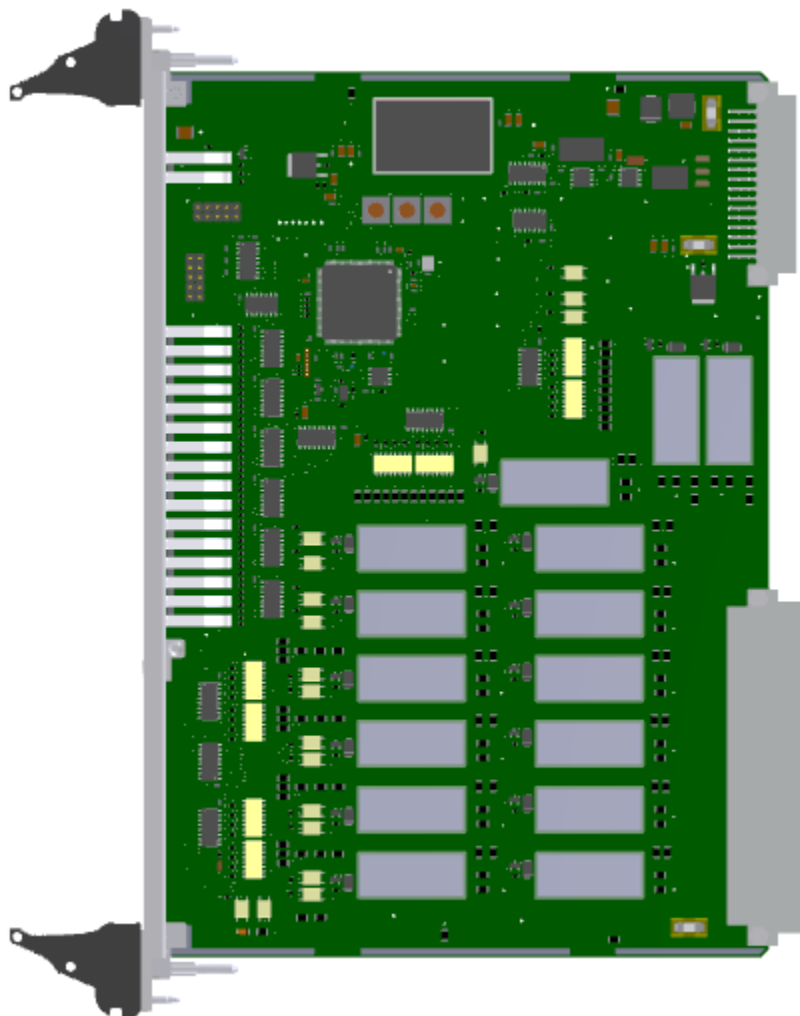




# X3-OUT

## KARTA WYJŚĆ PRZEKAŹNIKOWYCH

Nr katalogowy: 30222, 30223



Karta wyjść przekaźnikowych X3-OUT jest przeznaczona do sterowania obwodami sterowania ruchem kolejowym jako zestyk przyciskowy. Budowany w dwóch wersjach:

- X3-OUT-Z - 15 x zestyk zwierny
- X3-OUT-R - 15 x zestyk rozwierny.

Zastosowany zestyk typu oba końce wolne. Karta posiada grupową kontrolę przyciągania.



#### PODSTAWOWE DANE TECHNICZNE:

<b>Zakres temperatur pracy:</b>	-10°C +70°C
	-40°C +85°C (opcjonalnie)
<b>Wilgotność względna:</b>	do 95%

#### INTERFEJSY ZŁĄCZE MAGISTRALOWE:

<b>Zasilanie urządzeń:</b>	24V DC ±20% / 600mA
<b>CAN:</b>	1 x CAN max 1Mb/s
<b>Wyjścia:</b>	15 wyjść sterowania (przełącznikowych)

#### INTERFEJSY INNE:

#### INTERFEJSY ZŁĄCZA NA FRONT PANELU:

<b>Diody LED</b>	Kontrola zasilania i pracy logiki Informacja o stanie wyjść
------------------	--

#### IZOLACJA GALWANICZNA:

obudowa PE / obiekt 3kV DC  
obudowa PE / zasilanie logiki 3kV DC  
obiekt / zasilanie logiki 3kV DC

#### OPROGRAMOWANIE:

Wbudowane

#### OPCJA WYKONANIA:

Conformal coating – zabezpieczenie przed oddziaływaniem środowiska agresywnego

#### WYMIARY:

Rozmiar płytki:	eurokarta 6U 233x160 mm
Szerokość frontu:	8TE (40 mm)
Waga:	ok. 450g

