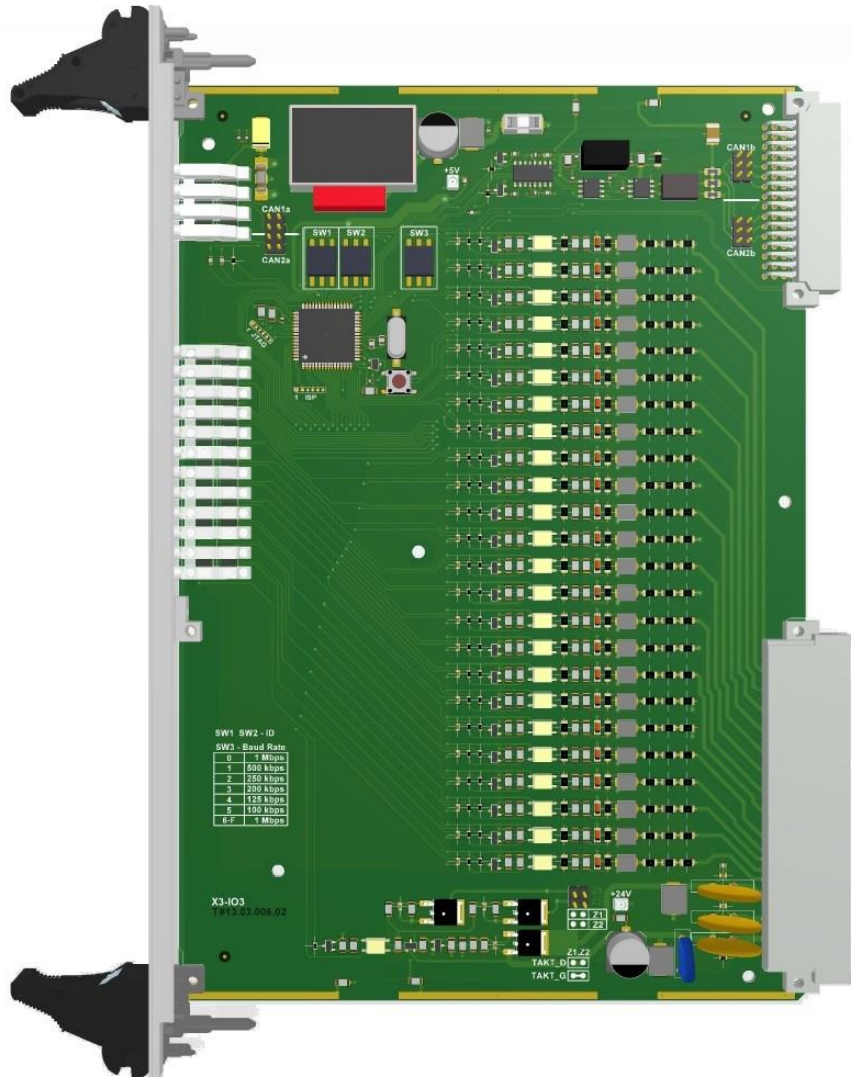




X3-IO3

KARTA WEJŚĆ UNIWERSALNYCH

Nr katalogowy: 30101



Karta X3-IO3 przeznaczona jest do zbierania stanu urządzeń, sygnałów z zestyków przekaźnikowych, optoizolacji lub innych form dystrybucji sygnałów. Karta zaprojektowana w technologii „hot-swap”. Wymiana uszkodzonego modułu może odbywać się przy włączonym zasilaniu kasety. Szczególnie przydatna w agresywnym środowisku przemysłowym.



PODSTAWOWE DANE TECHNICZNE:

Zakres temperatur pracy:	-10°C +70°C -40°C +85°C (opcjonalnie)
Wilgotność względna:	do 95%

INTERFEJSY ZŁĄCZE MAGISTRALOWE:

Zasilanie urządzeń:	24V DC ±20% / 80mA
CAN:	1 x CAN max 1Mb/s
Wejścia:	24 wejścia 24V DC / 15m A

INTERFEJSY INNE:

Przełączniki:	3 x przełącznik szesnastopozycyjny SW1 + SW2 – adres modułu SW3 – prędkość transmisji
----------------------	---

INTERFEJSY ZŁĄCZA NA FRONT PANELU:

Diody LED	Zasilanie i pracy logiki Informacja o stanie wejść
------------------	---

IZOLACJA GALWANICZNA:

obudowa PE / obiekt 3kV DC
obudowa PE / zasilanie logiki 3kV DC
obiekt / zasilanie logiki 3kV DC

OPROGRAMOWANIE:

Wbudowane

OPCJA WYKONANIA:

Conformal coating – zabezpieczenie przed oddziaływaniem środowiska agresywnego

WYMIARY:

Rozmiar płytki:	podwójna eurokarta 6U 233x160 mm
Szerokość frontu:	6TE (30 mm)
Waga:	ok. 300g

