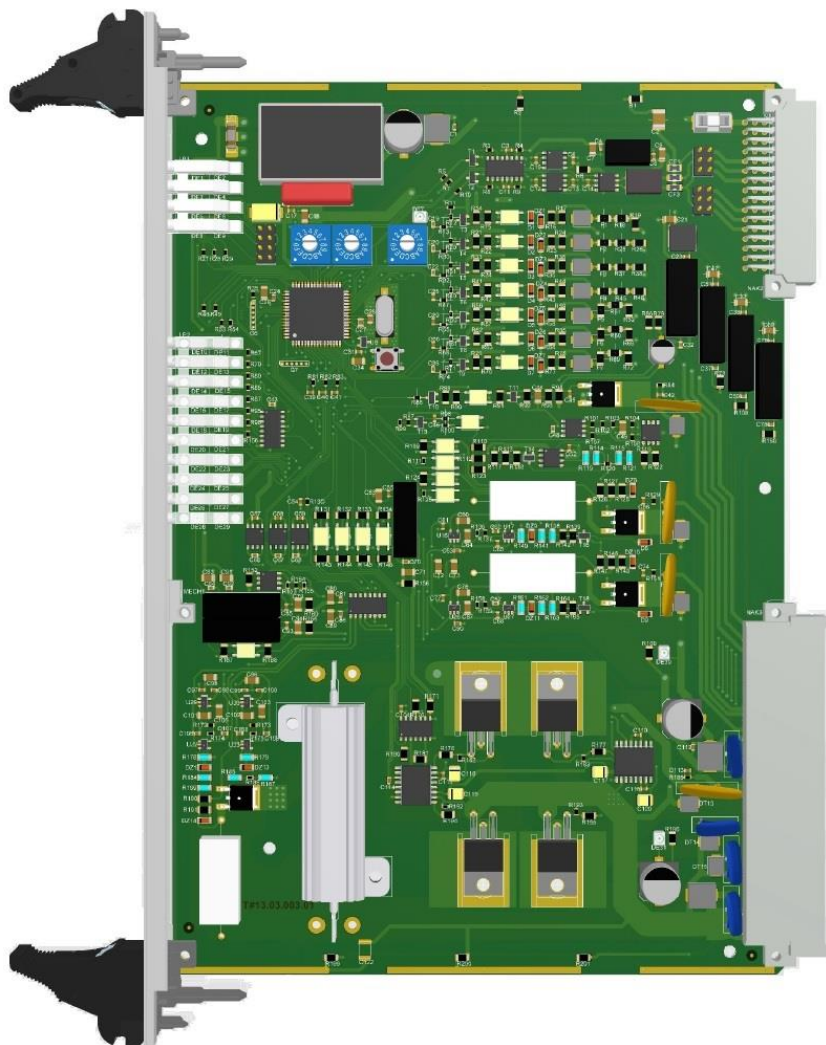




X3-IO1

KARTA NAPĘDU ROGATKOWEGO

Nr katalogowy: 30401



Karta X3-IO1 przeznaczona jest do sterowania i monitorowania stanu napędu rogatekowego sterowanego napięciem stałym 24V. Karta przetwarza sygnały z i do procesora dwukanałowo. Karta jest zaprojektowana w technologii „hot-swap”. Wymiana uszkodzonego modułu może odbywać się przy włączonym zasilaniu całej kasy.



PODSTAWOWE DANE TECHNICZNE:

Zakres temperatur pracy:	-10°C +70°C
	-40°C +85°C (opcjonalnie)
Wilgotność względna:	do 95%

INTERFEJSY ZŁĄCZE MAGISTRALOWE:

Zasilanie urządzeń:	24V DC ±20% / 150mA
CAN:	1 x CAN max 1Mb/s
Wyjścia / Wejścia:	1 wyjście cyfrowe mocy z PWM 10A / 24V
	3 wyjścia cyfrowe 1A / 24V
	7 wejść cyfrowych 10mA / 24V

INTERFEJSY INNE:

Przełączniki:	3 x przełącznik szesnastopozycyjny
	SW1 + SW2 – adres modułu
	SW3 – prędkość transmisji

INTERFEJSY ZŁĄCZA NA FRONT PANELU:

Diody LED	Zasilanie i pracy logiki
	Informacja o stanie wyjść i wejść

IZOLACJA GALWANICZNA:

obudowa PE / obiekt 3kV DC
 obudowa PE / zasilanie logiki 3kV DC
 obiekt / zasilanie logiki 3kV DC

OPROGRAMOWANIE:

Wbudowane

OPCJA WYKONANIA:

Conformal coating – zabezpieczenie przed oddziaływaniem środowiska agresywnego

WYMIARY:

Rozmiar płytki:	podwójna eurokarta 6U 233x160 mm
Szerokość frontu:	6TE (30 mm)
Waga:	ok. 150g

