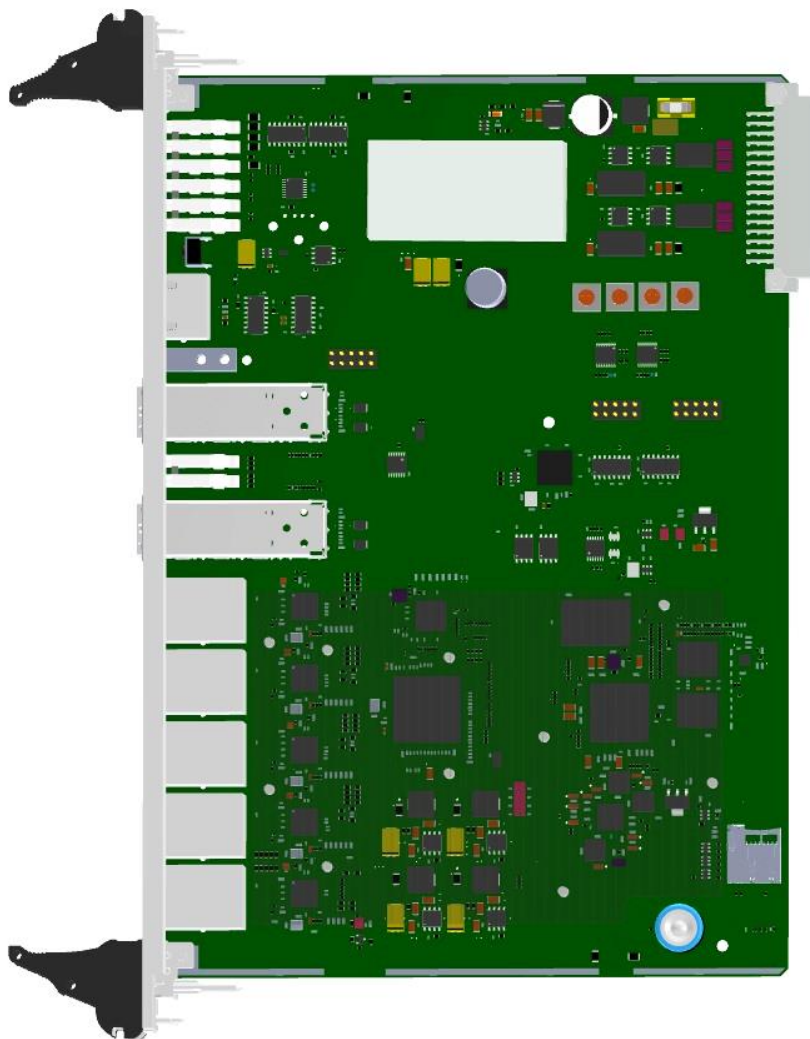




X3-ETH2-SFP

KARTA PROCESORA

Nr katalogowy: 30556



Karta procesora X3-ETH2-SFP przeznaczona jest do zarządzania kasetą X3 wraz z zainstalowanymi kartami obiektowymi rodziny X3. Zapewnia realizację funkcji sterowania zawartą w oprogramowaniu użytkownika. Komunikacja wewnątrz kasety między kartą procesora a kartami obiektowymi oparta jest o magistralę CAN z prędkością maksymalną do 1 Mbit/s. Ma możliwość komunikacji z systemami nadrzędnymi za pomocą portów Ethernet 10/100/1000Mb/s oraz portów SFP 1Gb/s. Karta procesora zawiera zintegrowany niezarządzalny gigabitowy switch ethernetowy.



PODSTAWOWE DANE TECHNICZNE:

Zakres temperatur pracy: -10°C +70°C
-40°C +85°C (opcjonalnie)

Wilgotność względna: do 95%

INTERFEJSY ZŁĄCZE MAGISTRALOWE:

Zasilanie karty: 24V DC -10 +20% / 300mA

CAN: 2 x CAN max 1Mb/s

INTERFEJSY INNE:

INTERFEJSY ZŁĄCZA NA FRONT PANELU:

Ethernet: 5 x 1Gb/s - standardy 10Base-T_e, 100Base-TX, 1000Base-T

Term: 1 x RS232, RJ45 terminal systemowy, nieizolowany

SFP: 2 x SFP 1Gb/s, standard 1000Base-X

Procesor: CPU: Sitara® ARM® Cortex ®-A8 32bit @ 600MHz

Pamięć: RAM 1GB DDR3, FLASH 1GB, µSD

IZOLACJA GALWANICZNA:

Obudowa PE / zasilanie logiki 1kV DC

Porty ETH / zasilanie logiki 0,5kV DC

OPROGRAMOWANIE:

OPCJA WYKONANIA:

Conformal coating – zabezpieczenie przed oddziaływaniem środowiska agresywnego

WYMIARY:

Rozmiar płytki: podwójna eurokarta 6U 233x160 mm

Szerokość frontu: 4TE (20 mm) lub 6TE (30 mm)

Waga: ok. 320g

