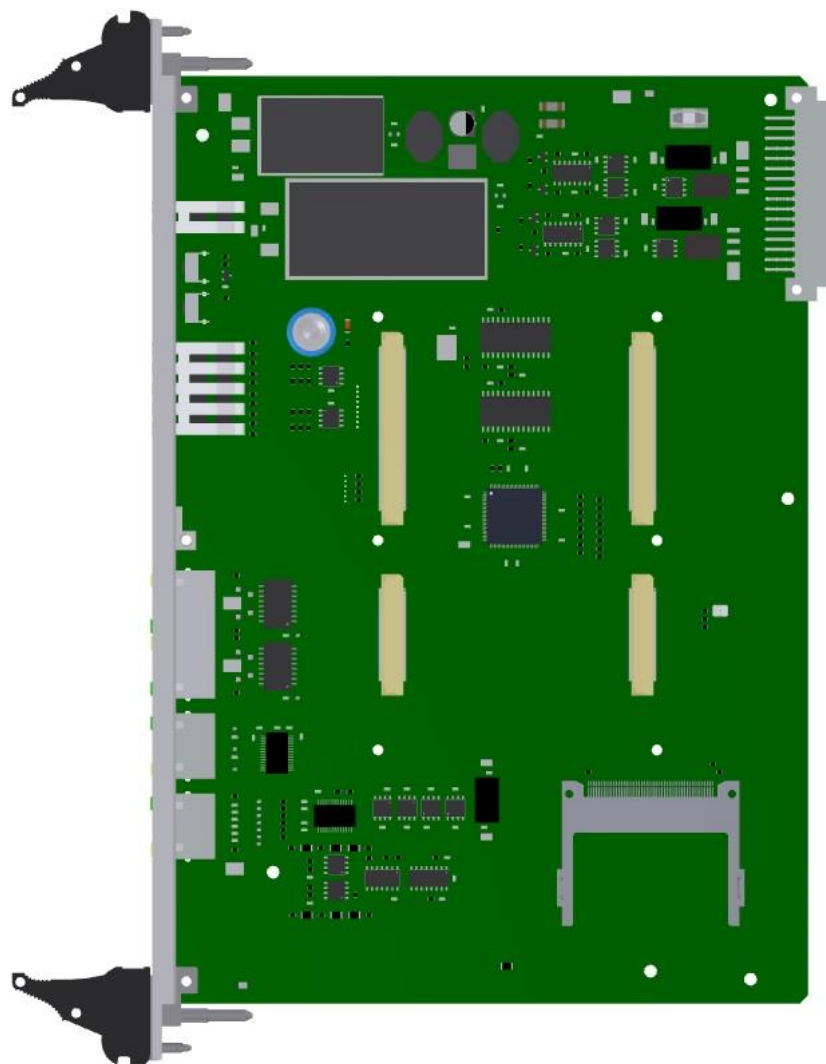




X3-EBC1

KARTA PROCESORA

Nr katalogowy: 30751



Karta procesora X3-EBC1 przeznaczona jest do zarządzania kasetą systemu X3 oraz realizacją funkcji sterowania. Wymiana informacji wewnątrz kasety następuje poprzez izolowane interfejsy CAN z prędkością do 1 Mbit/s. Karta procesora X3-EBC1 ma możliwość komunikacji z systemami nadrzędnymi za pomocą portów Ethernet 10/100Mb/s, izolowanego portu RS422 lub RS232. Karta procesora jest szczególnie przydatna w agresywnym środowisku przemysłowym.



PODSTAWOWE DANE TECHNICZNE:

Zakres temperatur pracy:	-10°C +70°C
	-40°C +85°C (opcjonalnie)
Wilgotność względna:	do 95%

INTERFEJSY ZŁĄCZE MAGISTRALOWE:

Zasilanie urządzeń:	24V DC ±20% / 500mA
CAN:	2 x CAN max 1Mb/s
Ethernet:	2 x 10/100 Mb/s
Term:	RS232 nieizolowany port systemowy
T1:	RS232 lub RS422 konfigurowalny port RS

INTERFEJSY INNE:

Przełączniki:	3 x przełącznik szesnastopozycyjny
	SW1 + SW2 – adres modułu
	SW3 – prędkość transmisji

INTERFEJSY ZŁĄCZA NA FRONT PANELU:

Diody LED	Kontrola zasilania i pracy logiki
------------------	-----------------------------------

IZOLACJA GALWANICZNA:

Obudowa PE / zasilanie logiki 1kV DC
 Port RS "T1" / zasilanie logiki 0,5kV DC
 Port ETH / zasilanie logiki 0,5kV DC

OPROGRAMOWANIE:

System operacyjny	Linux lub QNX®
SoftPLC:	ISaGRAF

OPCJA WYKONANIA:

Conformal coating – zabezpieczenie przed oddziaływaniem środowiska agresywnego

WYMIARY:

Rozmiar płytki:	podwójna eurokarta 6U 233x160 mm
Szerokość frontu:	6TE (30 mm)
Waga:	ok. 160g

