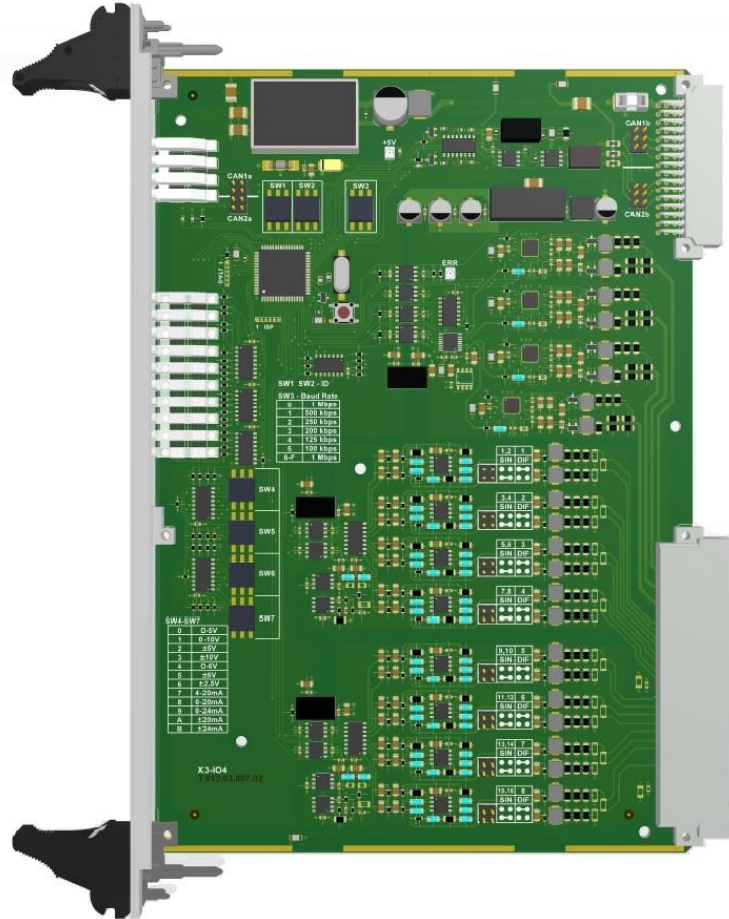




X1-Sp

BIEZPIECZNY MODUŁ

Nr katalogowy: 30317



Karta przeznaczona jest do sterowania obwodem światła semafora. Posiada dwa niezależne kanały sterowania. Układ połączeń pozwala na kompletną obsługę sygnalizatora powtarzającego. Sygnalizator posiada obwód światła białego bez możliwości sterowania z pomiarem prądu oraz obwody światła pomarańczowego i zielonego z możliwością migania i pomiarem prądu. Przeznaczony jest do stosowania w systemach stacyjnych oraz liniowych sterowania ruchem kolejowym, ze szczególnym uwzględnieniem bezpośredniego sterowania światła na semaforach. Możliwa jest współpraca z żarowym źródłem światła, jak i półprzewodnikowym LED typu LST-5R-L.



PODSTAWOWE DANE TECHNICZNE:

Zakres temperatur pracy: -10°C +70°C
-40°C +85°C (opcjonalnie)
Wilgotność względna: do 95%

INTERFEJSY ZŁĄCZE MAGISTRALOWE:

Zasilanie urządzeń: 24VDC ±20% / 1.2 A
typowy prąd 400mA / 110V AC / cos 0,6; maksymalny prąd pomiarowy 0,99A; typowe napięcie pracy 110 do 145V AC; maksymalne napięcia pracy 260 V AC
Wyjścia:
Wejścia: magistrala X1: transmisja danych; synchronizacja IN; synchronizacja OUT; transmisja diagnostyczna

INTERFEJSY ZŁĄCZA NA FRONT PANELU:

Diody LED: Zasilania i pracy logiki
Informacja o stanie wejść i wyjść

IZOLACJA GALWANICZNA:

obiekt / system zasilanie na poziomie 3kV DC
system kanał A / kanał B 3kV DC

OPROGRAMOWANIE:

Wbudowane

OPCJA WYKONANIA:

Conformal coating – zabezpieczenie przed oddziaływaniem środowiska agresywnego

WYMIARY:

Rozmiar płytki: podwójna eurokarta 6U 233x160 mm
Szerokość frontu: 6TE (30 mm)
Waga: ok. 900g

