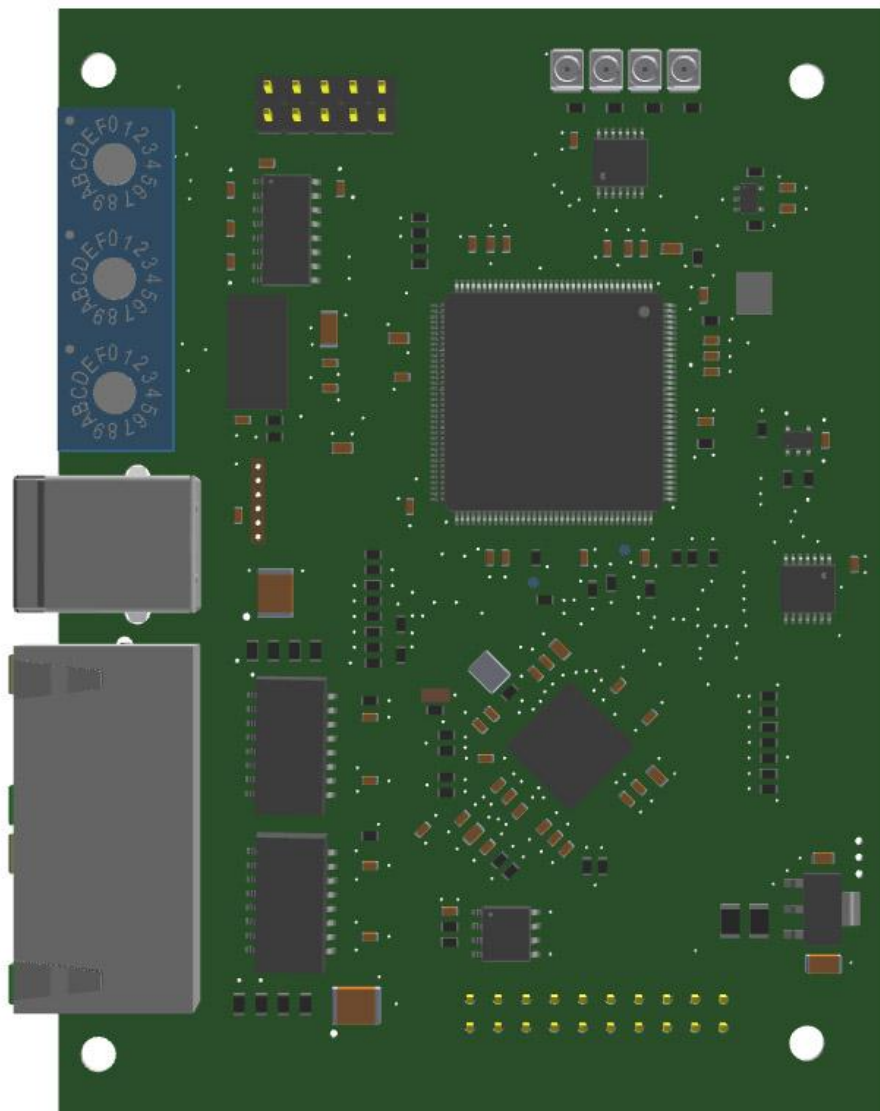




# SYM-ETH-STER

## MODUŁ MIKROKONTROLERA DLA SYSTEMU DCC

Nr katalogowy: 30530



SYM-ETH-STER zawiera układ mikrokontrolera ARM SAM4E16 wraz niezbędnymi interfejsami. W połączeniu z płytką bazową (carrier board) może być stosowany w różnego typu prostych układach pomiarowych i sterujących.



**PODSTAWOWE DANE TECHNICZNE:****Zakres temperatur pracy:** 5°C do 40°C**Wilgotność względna:** do 95%**PARAMETRY:**

**CPU:** SAM4E16  
1MB Flash  
128 KB SRAM

**Interfejsy:** Port szeregowy wyprowadzony na pin-header (poziomy RS232)  
Port szeregowy wyprowadzony poprzez konwerter USB-RS232 na złącze USB typu B (device)  
Fast Ethernet wyprowadzony poprzez 3-portowy Switch na 2 złącza RJ45

**Złącze do płytki bazowej:** 2 x 10 x 2.54mm  
Interfejs I2C  
Interfejs UART (Rx, Tx)

**Wskaźniki i przełączniki:** 3 nastawniki HEX (np. do ustawiania adresu IP Ethernetu)  
4 LED-y

**OPROGRAMOWANIE:****OPCJA WYKONANIA:**

Conformal coating – zabezpieczenie przed oddziaływaniem środowiska agresywnego

**WYMIARY:**

Rozmiar płytki: 75x700 mm

Waga:

**Rail-Mil Computers Sp. z o.o. Sp. komandytowa**ul. Kosmatki 82  
03-982 Warszawa  
[www.rail-mil.eu](http://www.rail-mil.eu)tel. +48 222 099 450  
fax: +48 222 099 455  
[biuro@rail-mil.eu](mailto:biuro@rail-mil.eu)