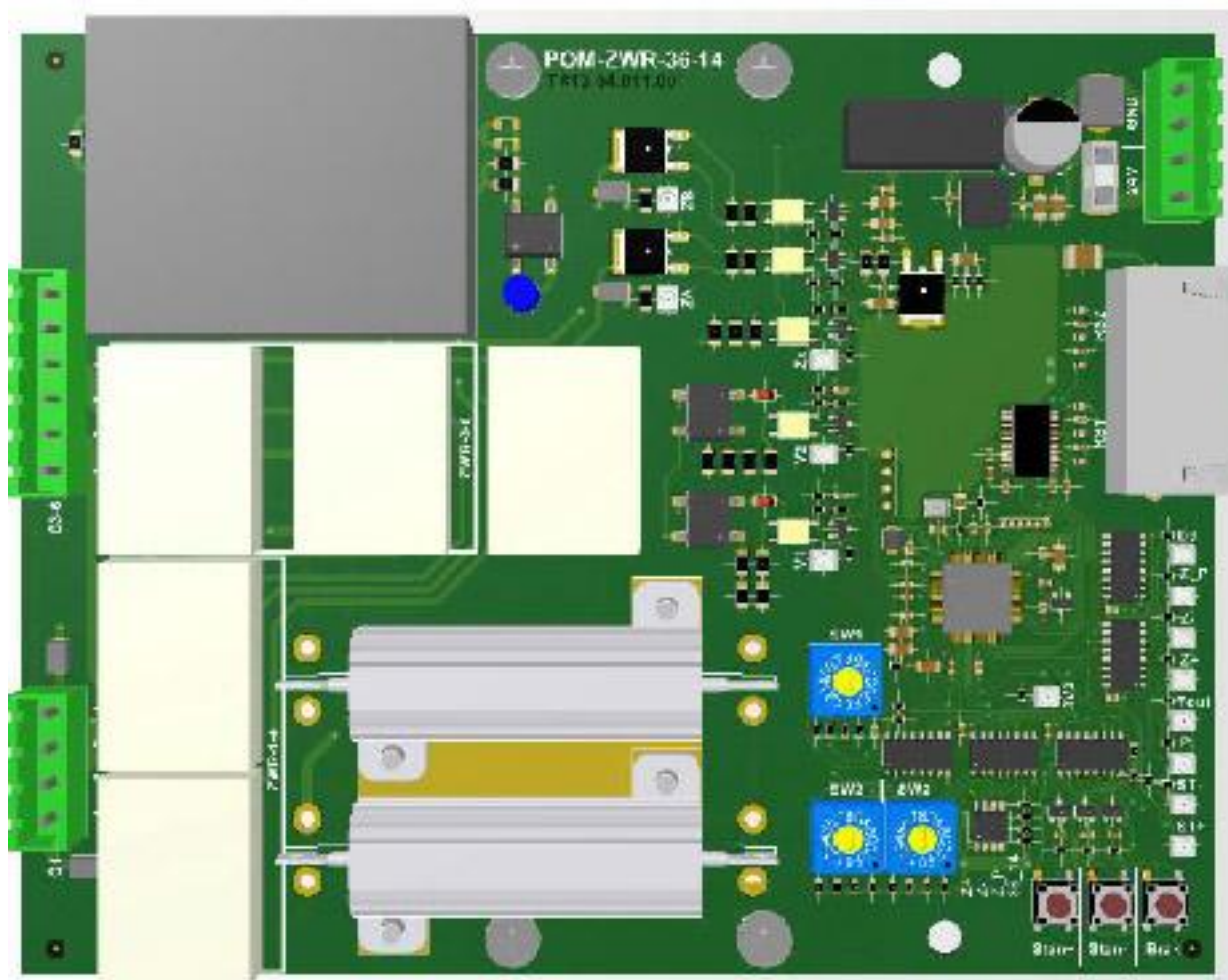




POM-ZWR36-14

SYMULATOR ZWROTNICY TRÓJFAZOWEJ

Nr katalogowy: 40084



Moduł POM-ZWR36-14 służy do symulowania zwrotnicy w systemach sterowania ruchem podczas prób aplikacji zależnościowej. Moduł zapewnia symulację dwóch różnych napędów zwrotnicowych:

- jednofazowego czteroprzewodowego,
- trójfazowego sześcioprzewodowego typu N86F.

Wyboru dokonuje się za pomocą mikroprzełącznika, okablowując odpowiednie złącze obiektowe oraz zmieniając osadzenie przekaźników wykonawczych. Symulator sygnalizuje swój stan za pomocą diod LED. Moduł wymaga zasilania do pracy.



PODSTAWOWE DANE TECHNICZNE:**Zakres temperatur pracy:** 5°C do 40°C**Wilgotność względna:** do 95%**PARAMETRY:****Napięcie zasilania:** od 20 do 26 V DC**Prąd zasilania:** < 90 mA**Obciążenie obwodu nastawczego:** ok. 700 mA**Symulowane napięcie nastawcze:** 48 V AC**Regulacja czasu przestawiania:** od 1 do 16s**Napięcia kontrolne:** Jak w rzeczywistym obwodzie nastawczym
Wymuszanie stanów usterkowych: zakaz przestawiania, nieoczekiwana utrata kontroli położenia, brak kontroli położenia w cyklu przestawiania**OPROGRAMOWANIE:**

Brak

OPCJA WYKONANIA:

Conformal coating – zabezpieczenie przed oddziaływaniem środowiska agresywnego

WYMIARY:

Rozmiar płytki: 138x165 mm

Waga: ok. 380g

**Rail-Mil Computers Sp. z o.o. Sp. komandytowa**ul. Kosmatki 82
03-982 Warszawa
www.rail-mil.eutel. +48 222 099 450
fax: +48 222 099 455
biuro@rail-mil.eu