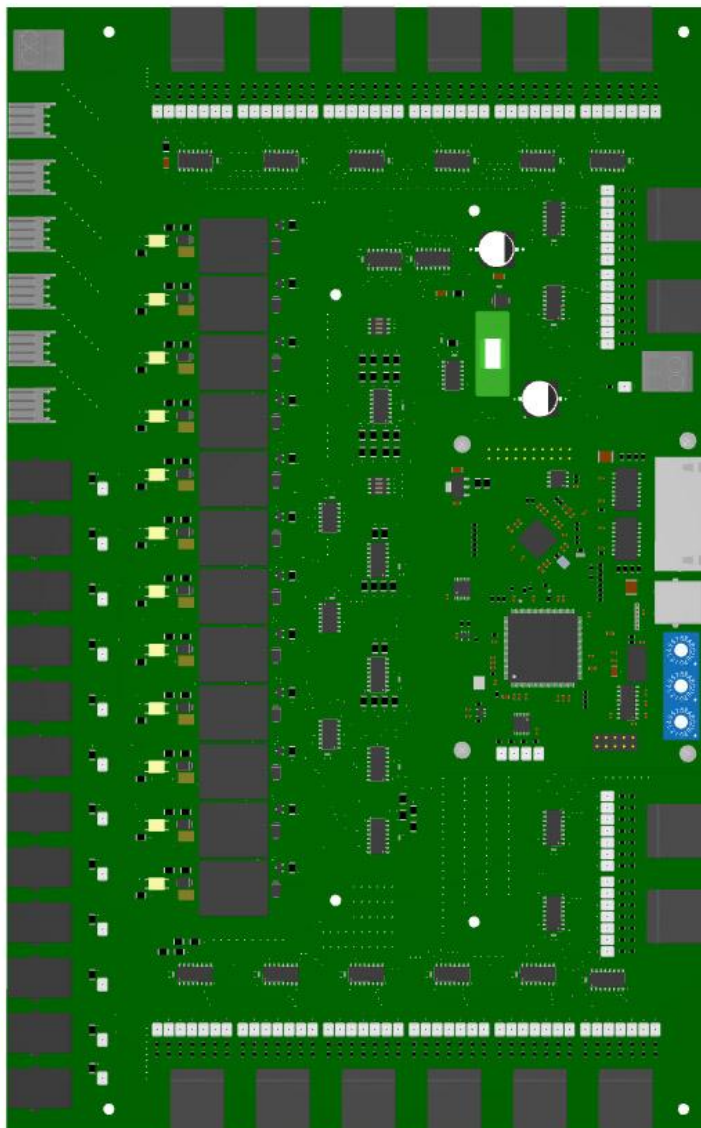




# POM-WTPW

## MODUŁ STEROWANIA MAKIETĄ KOLEJOWĄ

Nr katalogowy: 30579



Pakiet POM-WTPW jest płytą bazową z wejściami i wyjściami przystosowanymi do sterowania urządzeniami srk na makiecie kolejowej (sygnalizatory świetlne, zwrotnice, wykolejnice, odcinki kontroli niezajętości). Komunikacja ze światem zewnętrznym odbywa się przez moduł nakładkowy SYM-ETH-STER po sieci Ethernet.

Moduł nakładkowy zbudowano w oparciu o 32-bit mikrokontroler ARM® Cortex®-M4. Dodatkowo wyposażono go w switch Ethernetowy umożliwiający połączenie wielu pakietów POM-WTPW w topologii liniowej w celu dowolnego rozszerzania ilości urządzeń końcowych na makiecie.



**PODSTAWOWE DANE TECHNICZNE:**

**Zakres temperatur pracy:** 0°C +70°C

**ZASILANIE:**

**Płyty bazowej i modułu nakładkowego:** 5VDC / 1,5 A  
**Zasilanie zwrotnic:** 16V AC

**RODZAJE PORTÓW WE/WY:**

**RJ45:** 16 – do podłączenia sygnalizatorów świetlnych  
**Molex3:** 6 – do podłączenia zwrotnic i wykolejnic  
**RJ11:** 12 – do podłączenia dcinków kontroli niezajętości

**OPROGRAMOWANIE:**

Program wewnętrzny dla mikrokontrolera ARM

**OPCJA WYKONANIA:****WYMIARY:**

**Rozmiar płytki:** 320x200 mm  
**Waga:**

**Rail-Mil Computers Sp. z o.o. Sp. komandytowa**

ul. Kosmatki 82  
03-982 Warszawa  
[www.rail-mil.eu](http://www.rail-mil.eu)

tel. +48 222 099 450  
fax: +48 222 099 455  
[biuro@rail-mil.eu](mailto:biuro@rail-mil.eu)