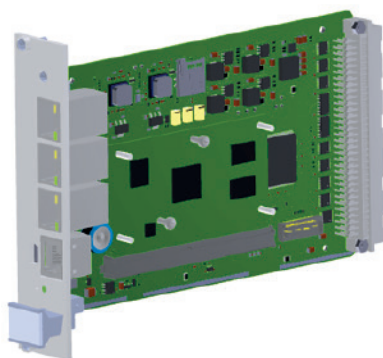
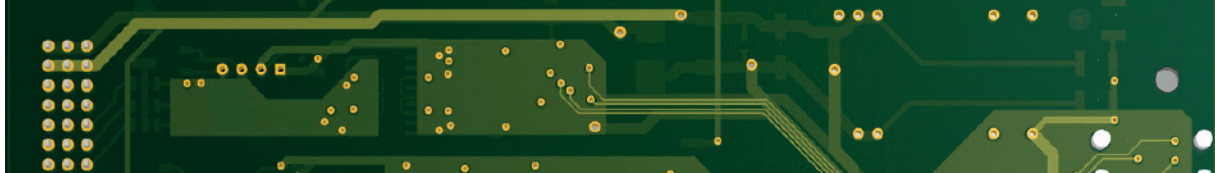




www.rail-mil.eu

KARTY RODZINY X7

PROCESORY I NAKŁADKI PROCESOROWE



made in
POLAND



Karta X7-PSM1

Karta procesora X7-PSM1 służy do przetwarzania danych z interfejsów komunikacyjnych. Umożliwia zarządzanie kasetą systemu X7 oraz opcjonalnie VME dla realizacji funkcji sterowania. Wydajność karty uzależniona jest od zainstalowanego modułu procesora. Karta X7-PSM1 może posiadać dysk mSATA, SSD lub kartę μ SD. Procesor może pracować pod kontrolą systemów operacyjnych Linux, QNX®, OS-9.

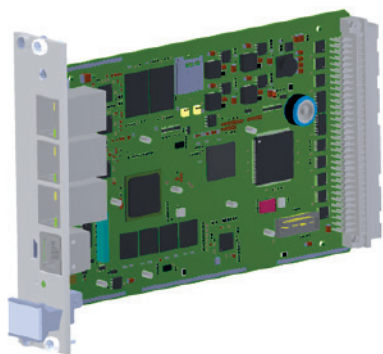
Szerokość frontu 6TE.

Zasilanie:

- Typ interfejsu 5 V DC / < 1,6 A @ VME
- Rozpraszana moc do 8 W

Dostępne interfejsy:

- Ethernet 3 x 1 Gb/s
- Magistrala VME A24:D08/D16 Master
- Pamięć masowa 1 x mSATA, μ SD
- USB 1 x USB 2.0
- Serial 1 x RS232 TERM
- Rozszerzenia 1 x xPSM®



made in
POLAND



Karta X7-PSM2

Karta procesora X7-PSM2 służy do przetwarzania danych z interfejsów komunikacyjnych. Umożliwia zarządzanie kasetą systemu X7 oraz opcjonalnie VME dla realizacji funkcji sterowania. Karta X7-PSM2 może posiadać dysk mSATA, SSD lub kartę μ SD. Procesor może pracować pod kontrolą systemów operacyjnych Linux, QNX®, OS-9.

Szerokość frontu 6TE.

Podstawowe dane techniczne:

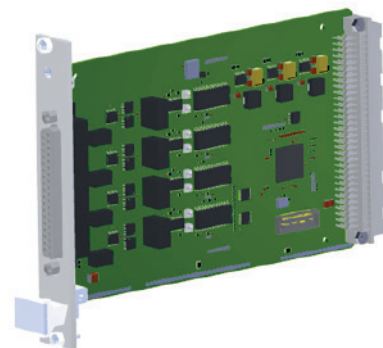
- Procesor PowerPC P1010 800 MHz
- Pamięć RAM/Flash 2 GB / 8 GB

Zasilanie:

- Zasilanie pakietu 5 V DC / < 1,6 A @ VME
- Rozpraszana moc do 8 W

Dostępne interfejsy:

- Ethernet 3 x 1 Gb/s
- Magistrala VME A24:D08/D16 Master
- Pamięć masowa 1 x mSATA, μ SD
- USB 1 x USB 2.0
- Serial 1 x RS232 TERM
- Rozszerzenia 1 x xPSM®



made in
POLAND



Karta X7-PSM-CAN4

Nakładka X7-PSM-CAN4 jest rozszerzeniem funkcjonalności procesorów rodziny X7-PSMx o kanały transmisji CAN. Nakładka posiada cztery niezależne izolowane kanały transmisji CAN. Obsługuje dwie wersje wykorzystywanego obecnie protokołu: standardowy 2.0A (11-bitowy identyfikator) oraz rozszerzony 2.0B (29-bitowy identyfikator).

Szerokość frontu 4TE.

Interfejsy:

- Złącze transmisyjne DSUB37
- Interfejs xPSM®
- Zasilanie pakietu 5 V DC / 170 mA z procesora

Parametry transmisji CAN:

- Kontroler CAN SJA-1000
- Maksymalna prędkość do 1 Mb/s
- Obsługiwane standardy CAN 2.0A, CAN 2.0B



Karta X7-PSM-ETH2

Karta nakładkowa X7-PSM-ETH2 rozszerza możliwości transmisyjne procesorów rodziny X7-PSMx. Zawiera 2 izolowane porty transmisji szeregowej RS232 oraz dwa porty ethernetowe standardu 1 Gb/s. Na frontpanelu modułu znajdują się diody LED umożliwiające sygnalizację stanu pracy procesora, do wykorzystania przez projektanta systemu.

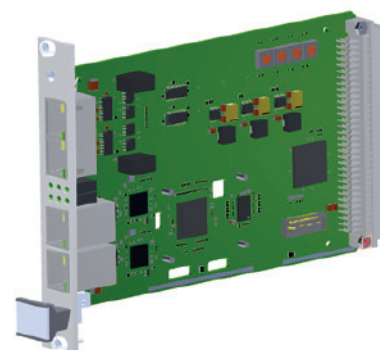
Szerokość frontu 4TE.

Interfejsy systemowe:

- Typ interfejsu xPSM®
- Zasilanie pakietu 5 V DC / 170 mA

Interfejsy transmisyjne:

- Typ interfejsu RS232
- Typ złącza RJ45
- Maksymalna prędkość 115,2 kb/s
- Kontrola przepływu CTS, RTS
- Typ interfejsu ETH 1 Gb/s
- Typ złącza RJ45
- Obsługiwane protokoły TCP IPv4, TCP IPv6
- Automatyczne krosowanie MDI/MDI-X



Karta X7-PSM-ETH4

Karta nakładkowa X7-PSM-ETH4 rozszerza możliwości transmisyjne procesorów rodziny X7-PSMx. Zawiera 4 porty ethernetowe w tym 2 RJ45 i 2 SFP. Moduły SFP umożliwiają instalację transwerów światłowodowych i realizację transmisji na duże odległości.

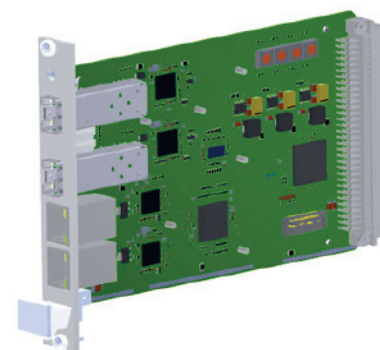
Szerokość frontu 4TE.

Interfejsy systemowe:

- Typ interfejsu xPSM®
- Zasilanie pakietu 5 V DC / 190 mA

Interfejsy transmisyjne:

- Typ interfejsu ETH 1 Gb/s
- Typ złącza RJ45
- Obsługiwane protokoły TCP IPv4, TCP IPv6
- Automatyczne krosowanie MDI/MDI-X
- Typ interfejsu ETH 1000Base X
- Typ złącza SFP MSA
- Obsługiwane protokoły TCP IPv4, TCP IPv6



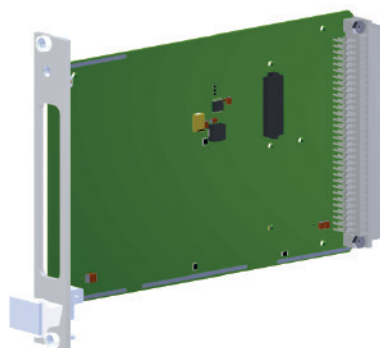
Karta X7-PSM-XMC

Karta nakładkowa X7-PSM-XMC rozszerza możliwości procesorów rodziny X7-PSM-X. Umożliwia instalację modułu XMC. Komunikacja od strony procesora odbywa się za pomocą interfejsu xPSM® w standardzie x1 PCI-Express.

Szerokość frontu 4TE.

Interfejsy systemowe:

- Typ interfejsu xPSM®
- Zasilanie 12 V DC
3,3 V DC





RM

www.rail-mil.eu

Rail Mil Computers Sp. z o.o. Sp. komandytowa

03-982 Warszawa, ul. Kosmatki 82

tel.: +48 222 099 450

fax: +48 222 099 455

www.rail-mil.eu

biuro@rail-mil.eu



JESTEŚMY PARTNEREM NASTĘPUJĄCYCH FIRM:



Wszystkie znaki towarowe i nazwy firm zostały użyte jedynie w celu informacyjnym i są wyłączną własnością tychże firm.

Katalog ma charakter informacyjny i nie stanowi oferty w rozumieniu Kodeksu Cywilnego. Rail-Mil Computers zastrzega sobie prawo do zmian.

