



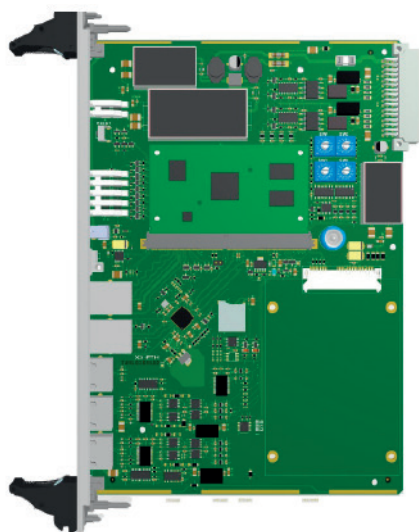
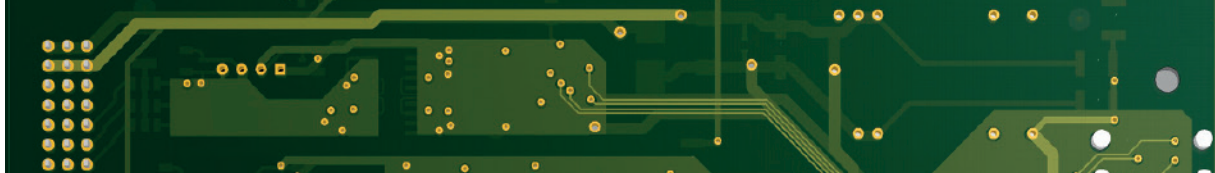
**RM**

[www.rail-mil.eu](http://www.rail-mil.eu)



# **KARTY RODZINY X3**

## **AUTOMATYKA I STEROWANIE - PROCESORY**



### Karta X3-ETH

Karta procesora X3-ETH służy do zarządzania kasą rodziny X3 wypełnioną pakietami IO dla realizowania funkcji sterowania i kontroli zwrotnej systemów bezpieczeństwa, np. sterowania ruchem kolejowym. Wymiana informacji wewnątrz kasy następuje poprzez izolowane interfejsy CAN z prędkością do 1 Mbit/s. Pakiet komunikuje się z systemem nadrzędnym za pomocą interfejsu Ethernet.

Szerokość frontu 6TE.

#### Podstawowe parametry:

- |                      |                             |
|----------------------|-----------------------------|
| ■ Zasilanie urządzeń | 24 V DC $\pm 20\%$ / 500 mA |
| ■ CAN                | 2 x CAN max 1 Mb/s          |

#### Front panel:

- |             |                            |
|-------------|----------------------------|
| ■ Diody LED | Zasilanie i praca logiki   |
| ■ Ethernet  | 2 x 1 Gb/s                 |
| ■ RS232     | 2 x konfigurowalny port RS |
| ■ USB       |                            |

#### Inne interfejsy:

- |                 |                                    |
|-----------------|------------------------------------|
| ■ Przełączniki: | 4 x przełącznik szesnastopozycyjny |
|                 | SW1 + SW2 – adres modułu           |
|                 | SW3 – prędkość transmisji          |
|                 | SW4 – ogólnego przeznaczenia       |

### Karta X3-ETH2

Dwukanałowa karta procesora X3-ETH2 służąca jako koncentrator transmisji CAN w kasie rodziny X3.

Szerokość frontu 4TE.

#### Podstawowe parametry:

- |                      |                             |
|----------------------|-----------------------------|
| ■ Zasilanie urządzeń | 24 V DC $\pm 20\%$ / 600 mA |
| ■ CAN                | 1 x CAN max 1 Mb/s          |

#### Front panel:

- |             |                          |
|-------------|--------------------------|
| ■ Diody LED | Zasilanie i praca logiki |
| ■ Ethernet  | 4 x 10/100 Mb/s          |
| ■ SFP       | 2 porty, 100 Mb/s        |

#### Inne interfejsy:

- |                 |                                    |
|-----------------|------------------------------------|
| ■ Przełączniki: | 4 x przełącznik szesnastopozycyjny |
|                 | SW1 + SW2 – adres modułu           |
|                 | SW3 – prędkość transmisji          |
|                 | SW4 – ogólnego przeznaczenia       |





### Karta X3-ETH2-SFP

Karta procesora X3-ETH2-SFP służy do zarządzania kasetą rodziny X3 wypełnioną pakietami IO dla realizowania funkcji sterowania i kontroli zwrotnej systemów.

Szerokość frontu 4TE.

#### Podstawowe parametry:

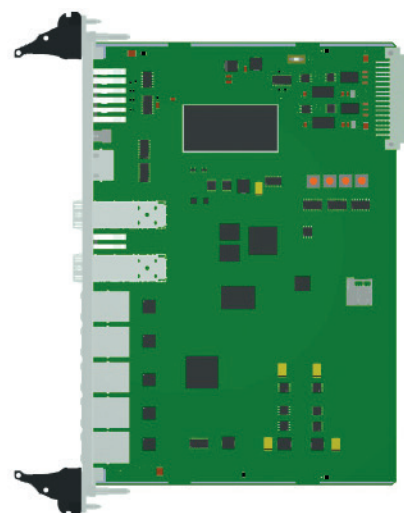
- Zasilanie urządzeń 24 V DC  $\pm 20\%$  / 600 mA
- CAN 2 x CAN max 1 Mb/s

#### Front panel:

- Diody LED Zasilanie i praca logiki
- Ethernet 4 x 1 Gb/s
- Ethernet 1 x 100 Mb/s
- RS232 1 x port RS
- USB 1 x USB 2.0
- SFP 2 porty, 1 Gb/s

#### Inne interfejsy:

- Przełączniki: 4 x przełącznik szesnastopozycyjny
- SW1 + SW2 – adres modułu
- SW3 – prędkość transmisji
- SW4 – ogólnego przeznaczenia



### Karta X3-PC-6U

Karta komputera X3-PC-6U spełnia funkcje komputera klasy PC, instalowana jest w kasetach rodziny X3. Wydajność karty uzależniona jest od zainstalowanego modułu procesora. Karta posiada dwa niezależne interfejsy SATA. Komputer może pracować pod kontrolą systemów operacyjnych Windows®, Linux, QNX®. Karta X3-PC-6U jest zaprojektowana w technologii „hot-swap”.

Szerokość frontu 6TE.

#### Podstawowe parametry:

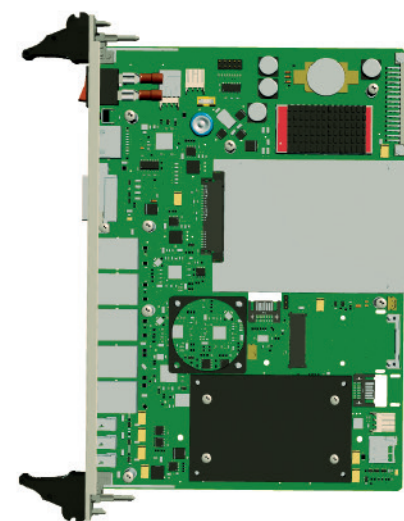
- Zasilanie urządzeń 24 V DC  $\pm 20\%$  / 350 mA
- Procesor
  - mini COMe type 10
  - do 4 GB RAM DDR3
  - 1 x 2,5" SSD/HDD
  - 1 x mSATA

#### Front panel:

- Ethernet 2 x 1 Gb/s
- Ethernet 3 x 100 Mb/s
- USB 3 x USB 2.0
- Wyjście video 1 x DVI
- Serial 1 x RS232

#### Stosowane procesory:

- Intel® Celeron® N2930 QuadCore 4 x 1,86 GHz, 2 GB RAM DDR3
- Intel® Atom® E3845 QuadCore 4 x 1,91 GHz, 4 GB RAM DDR3, 8 GB Flash
- Intel® Atom® E3826 DualCore 2 x 1,46 GHz, 2 GB RAM DDR3, 4 GB Flash
- Intel® Atom® D2550 DualCore 2 x 1,86 GHz, 2 GB RAM DDR3
- Intel® Atom® E3825 DualCore 2 x 1,33 GHz, 2 GB RAM DDR3





**RM**

[www.rail-mil.eu](http://www.rail-mil.eu)

**Rail Mil Computers Sp. z o.o. Sp. komandytowa**

03-982 Warszawa, ul. Kosmatki 82

tel.: +48 222 099 450

fax: +48 222 099 455

[www.rail-mil.eu](http://www.rail-mil.eu)

[biuro@rail-mil.eu](mailto:biuro@rail-mil.eu)



**JESTEŚMY PARTNEREM NASTĘPUJĄCYCH FIRM:**



Wszystkie znaki towarowe i nazwy firm zostały użyte jedynie w celu informacyjnym i są wyłączną własnością tychże firm.

Katalog ma charakter informacyjny i nie stanowi oferty w rozumieniu Kodeksu Cywilnego. Rail-Mil Computers zastrzega sobie prawo do zmian.

