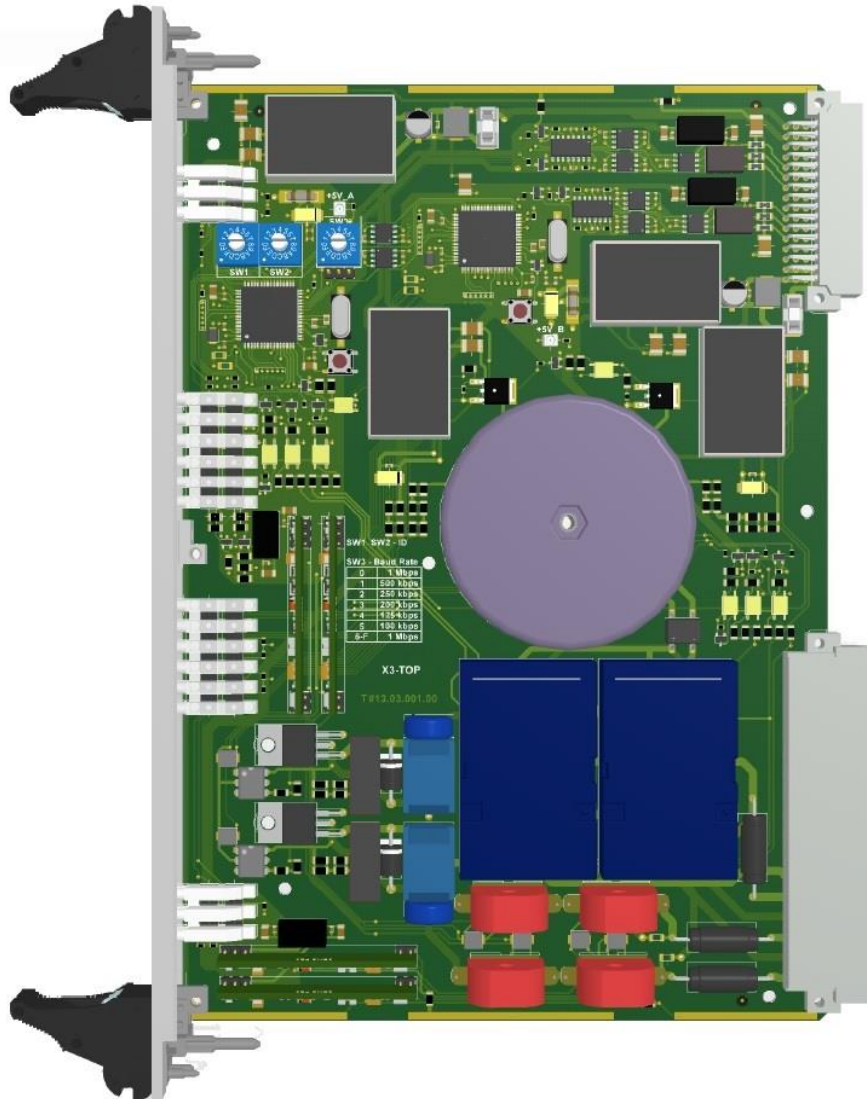


X3-TOP

KARTA TARCZY OSTRZEGAWCZEJ

Nr katalogowy: 30203



Karta X3-TOP przeznaczona do sterowania tarczy ostrzegawczej przejazdowej. Każda tarcza TOP jest sterowana indywidualnie poprzez kartę X3-TOP. Karta przetwarza sygnały z i do procesora dwukanałowo. Karta typu X3-TOP tarczy przejazdowej posiada dwa niezależne sprzętowe kanały przetwarzania: Kanał A i Kanał B.

PODSTAWOWE DANE TECHNICZNE:

Zakres temperatur pracy:	-10°C +70°C
	-40°C +85°C (opcjonalnie)
Wilgotność względna:	do 95%

INTERFEJSY ZŁĄCZE MAGISTRALOWE:

Zasilanie urządzeń:	24V DC ±20% / 150mA
CAN:	2 x CAN max 1Mb/s
Wyjścia:	2 wyjścia max 0,99A / 145V AC pomiar prądu w obwodzie obiektowym

INTERFEJSY INNE:

Przełączniki:	3 x przełącznik szesnastopozycyjny
	SW1 + SW2 – adres modułu
	SW3 – prędkość transmisji

INTERFEJSY ZŁĄCZA NA FRONT PANELU:

Diody LED	Kontrola zasilania i pracy logiki Informacja o stanie wyjść
------------------	--

IZOLACJA GALWANICZNA:

Obudowa PE / obiekt 3kV DC
Obudowa PE / zasilanie logiki 3kV DC
Obiekt / zasilanie logiki 3kV DC

OPROGRAMOWANIE:

Wbudowane

OPCJA WYKONANIA:

Conformal coating – zabezpieczenie przed oddziaływaniem środowiska agresywnego

WYMIARY:

Rozmiar płytki:	podwójna eurokarta 6U 233x160 mm
Szerokość frontu:	6TE (30 mm)
Waga:	ok. 300g

