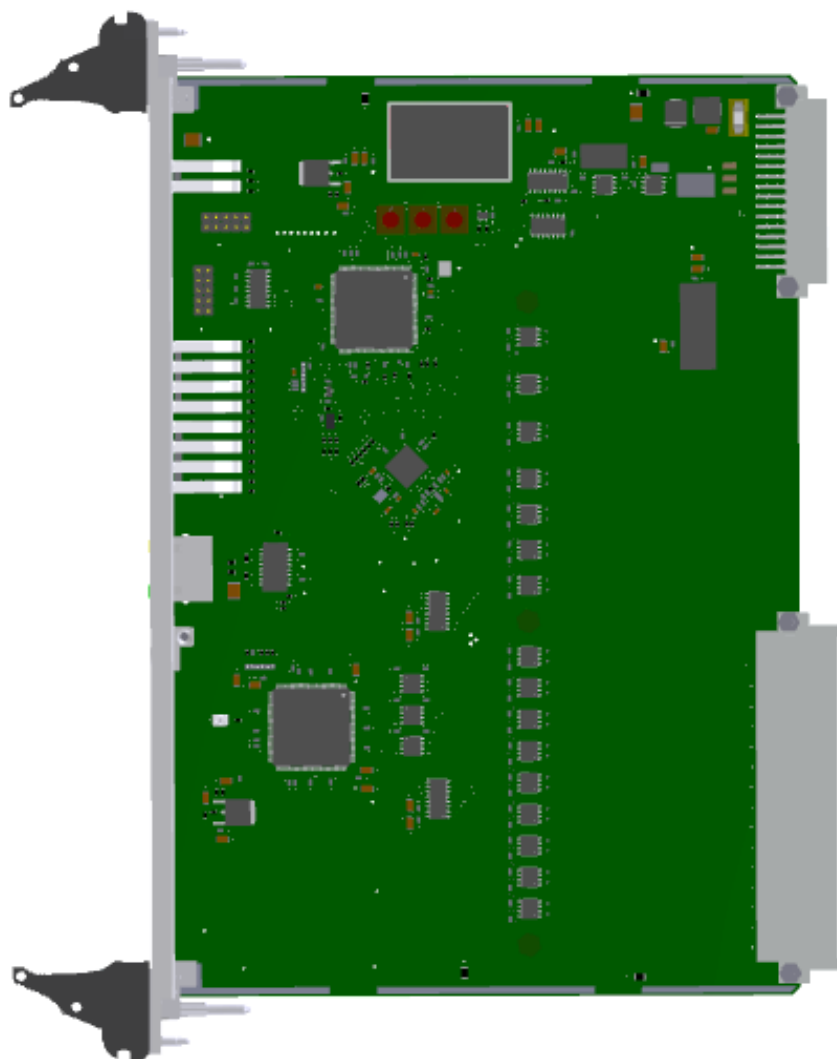




X3-OPTO

KARTA DETEKCJI PRĄDU

Nr katalogowy: 30108, 30860



Karta X3-OPTO jest kartą detekcji prądu w obwodach świateł sygnalizatorów.



PODSTAWOWE DANE TECHNICZNE:

Zakres temperatur pracy:	-10°C +70°C
	-40°C +85°C (opcjonalnie)
Wilgotność względna:	do 95%

INTERFEJSY ZŁĄCZE MAGISTRALOWE:

Zasilanie urządzeń:	24V DC $\pm 20\%$ / 600mA
CAN:	1 x CAN max 1Mb/s
Ethernet:	Konfigurowany przez użytkownika
Wejścia:	16 wejść binarnych typu oba końce wolne Obwody świateł sygnalizatorów od 115 do 145V AC

INTERFEJSY INNE:

INTERFEJSY ZŁĄCZA NA FRONT PANELU:

Diody LED	Kontrola zasilania i pracy logiki Informacja o stanie wejść
------------------	--

IZOLACJA GALWANICZNA:

obudowa PE / obiekt 3kV DC
obudowa PE / zasilanie logiki 3kV DC
obiekt / zasilanie logiki 3kV DC

OPROGRAMOWANIE:

Wbudowane

OPCJA WYKONANIA:

Conformal coating – zabezpieczenie przed oddziaływaniem środowiska agresywnego

WYMIARY:

Rozmiar płytki:	eurokarta 6U 233x160 mm
Szerokość frontu:	8TE (40 mm)
Waga:	ok. 150g

