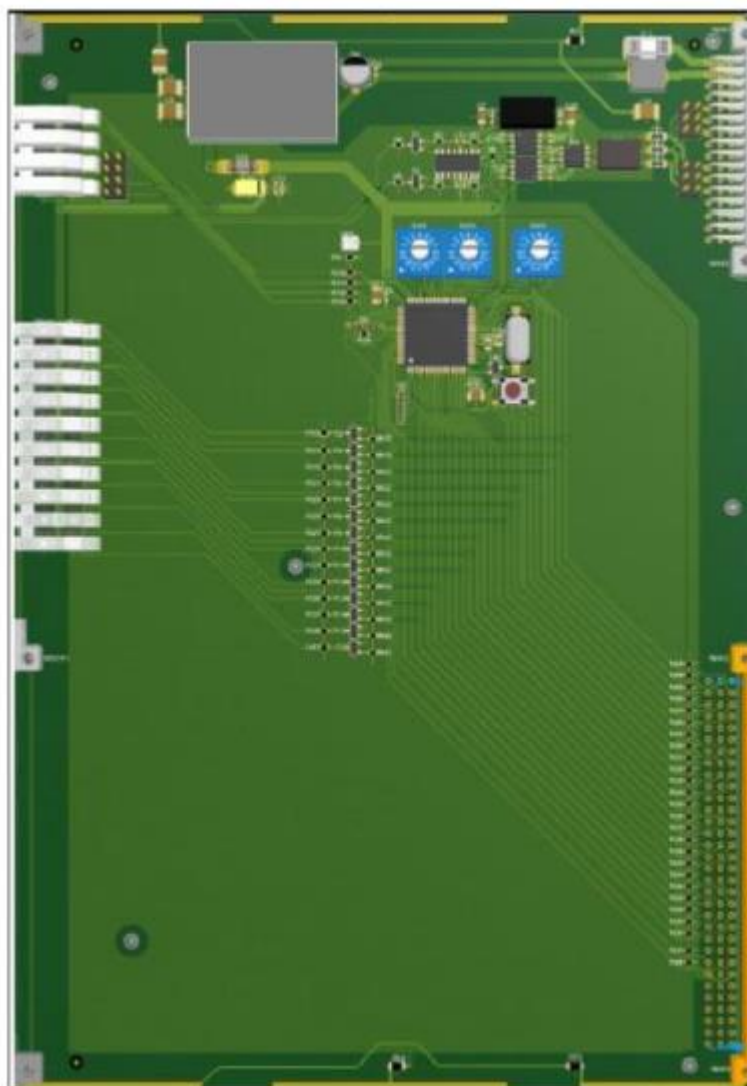




# X3-LICZ

## MODUŁ CZUJNIKA OSI

Nr katalogowy: 30102



Karta X3-LICZ jest przeznaczona do współpracy z kartami wartościującymi produkcji Frauscher. Karta może współpracować z czterema kartami wartościującymi. Poprzez magistralę X3-BP-LICZ udostępniają wypracowane przez kartę wartościującą sygnały SysA, SysB, ERR dla procesora X3-EBC1.



**PODSTAWOWE DANE TECHNICZNE:**

<b>Zakres temperatur pracy:</b>	-10°C +70°C
	-40°C +85°C (opcjonalnie)
<b>Wilgotność względna:</b>	do 95%

**INTERFEJSY ZŁĄCZE MAGISTRALOWE:**

<b>Zasilanie urządzeń:</b>	24V DC ±20% / 90mA
<b>CAN:</b>	2 x CAN max 1Mb/s
<b>Wejścia:</b>	24 wejścia max 10mA / 5V DC pomiar prądu w obwodzie obiektowym

**INTERFEJSY INNE:**

<b>Przełączniki:</b>	3 x przełącznik szesnastopozycyjny SW1 + SW2 – adres modułu SW3 – prędkość transmisji
----------------------	---

**INTERFEJSY ZŁĄCZA NA FRONT PANELU:**

<b>Diody LED</b>	Kontrola zasilania i pracy logiki Informacja o stanie wejść
------------------	--

**IZOLACJA GALWANICZNA:**

Obudowa PE / zasilanie logiki 1kV DC

**OPROGRAMOWANIE:**

Wbudowane

**OPCJA WYKONANIA:**

Conformal coating – zabezpieczenie przed oddziaływaniem środowiska agresywnego

**WYMIARY:**

Rozmiar płytki:	podwójna eurokarta 6U 233x160 mm
Szerokość frontu:	4TE (20 mm)
Waga:	ok. 100g

