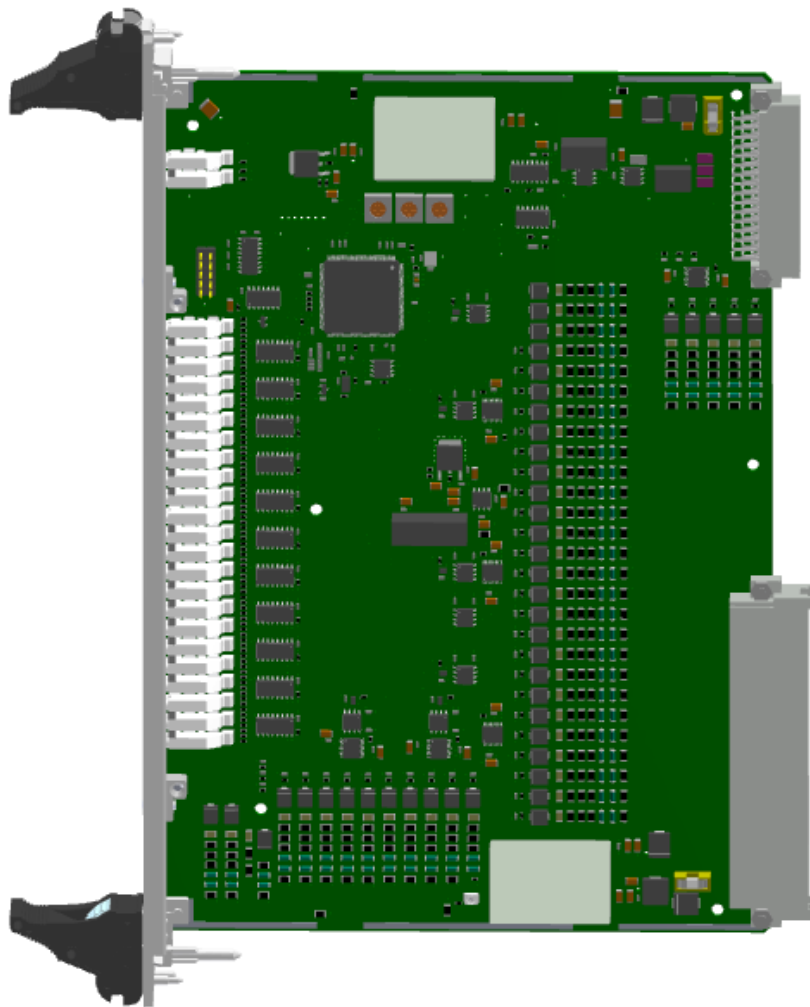




X3-IO7

KARTA WEJŚĆ UNIWERSALNYCH

Nr katalogowy: 30610



Karta typu X3-IO7 przeznaczona jest do monitorowania linii wielostanowych / parametrycznych wraz z detekcją stanu linii kablowej. Przy zastosowaniu dedykowanego modułu końca linii typu X5-EOL możliwe jest monitorowanie stanu różnorodnych elementów wykonawczych. Karta posiada 44 analogowych wejść pomiarowych, które są realizowane jako indywidualne przetworniki prądu.



PODSTAWOWE DANE TECHNICZNE:

Zakres temperatur pracy:	-10°C +70°C -40°C +85°C (opcjonalnie)
Wilgotność względna:	do 95%

INTERFEJSY ZŁĄCZE MAGISTRALOWE:

Zasilanie karty:	24V DC -10% +20% / 190mA
CAN:	1 x CAN max 1Mb/s
Wejścia:	44 wejść analogowych wspólne - GND Napięcie wejściowe - 0-5V Maksymalny prąd wejściowy - 25mA Rozróżnialne stany linii - 6 Rozdzielczość przetwarzania - 12 bit

INTERFEJSY INNE:

Przełączniki:	3 x przełącznik szesnastopozycyjny SW1 + SW2 – adres modułu SW3 – prędkość transmisji
----------------------	---

INTERFEJSY ZŁĄCZA NA FRONT PANELU:

Diody LED	Zasilanie i pracy logiki Informacja o stanie wejść
------------------	---

IZOLACJA GALWANICZNA:

Obudowa PE / zasilanie logiki na poziomie 3kV DC
Obudowa PE / obiekt na poziomie 3kV DC
Obiekt / zasilanie logiki na poziomie 3kV DC

OPROGRAMOWANIE:

Wbudowane

OPCJA WYKONANIA:

Conformal coating – zabezpieczenie przed oddziaływaniem środowiska agresywnego

WYMIARY:

Rozmiar płytki:	podwójna eurokarta 6U 233x160 mm
Szerokość frontu:	6TE (30 mm)
Waga:	ok. 140g

