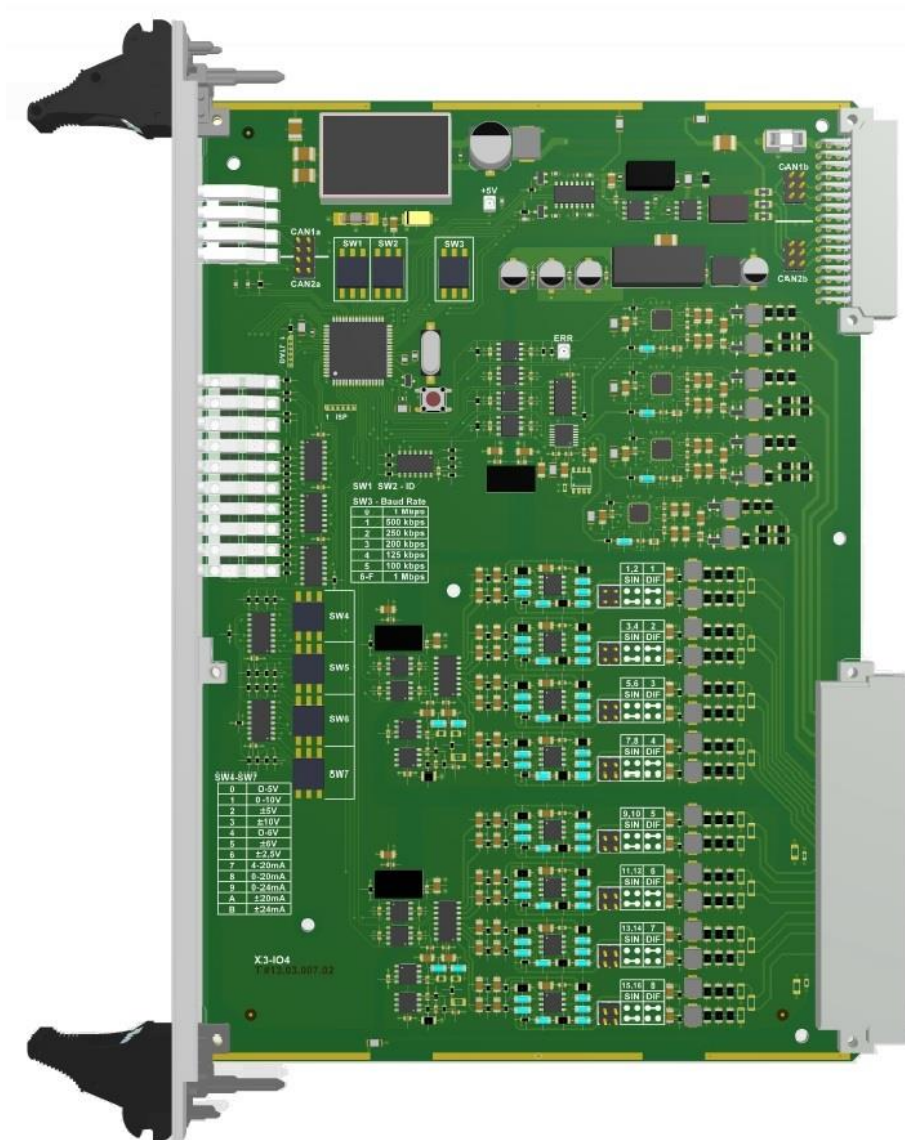




X3-IO4

KARTA WEJŚĆ I WYJŚĆ UNIWERSALNYCH

Nr katalogowy: 30113



Karta X3-IO4 przeznaczona jest do sterowania i pomiaru sygnałów z analogowych urządzeń zewnętrznych. Karta zaprojektowana w technologii „hot-swap”. Wymiana uszkodzonego modułu może odbywać się przy włączonym zasilaniu kasety. Szczególnie przydatna w agresywnym środowisku przemysłowym.



PODSTAWOWE DANE TECHNICZNE:

Zakres temperatur pracy:	-10°C +70°C -40°C +85°C (opcjonalnie)
Wilgotność względna:	do 95%

INTERFEJSY ZŁĄCZE MAGISTRALOWE:

Zasilanie urządzeń:	24V DC / 150mA (wariant 16/0) 24V DC / 300mA (wariant 16/4)
CAN:	1 x CAN max 1Mb/s 4 (każde może niezależnie pracować w trybie : 0-5V, 0-10V, +/-5V, +/-10V, 0-6V, +/-6V, +/-2.5V, 4-20mA, 0-20mA, 0-24mA, +/-20mA, +/-24mA)
Wyjścia:	
Wejścia:	16 / 8 (single 0-10V / differential +/-10V)

INTERFEJSY INNE:

Przełączniki:	7 x przełącznik szesnastopozycyjny SW1 + SW2 – adres modułu SW3 – prędkość transmisji SW4 – SW7 - tryb pracy wyjść
----------------------	-----------------------------------------------------------------------------------------------------------------------------

INTERFEJSY ZŁĄCZA NA FRONT PANELU:

Diody LED	Zasilanie i pracy logiki Informacja o stanie wejść i wyjść
------------------	---------------------------------------------------------------

IZOLACJA GALWANICZNA:

system / zasilanie na poziomie 3kV DC
system / wejścia i wyjścia analogowe na poziomie 3kV DC

OPROGRAMOWANIE:

Wbudowane

OPCJA WYKONANIA:

Conformal coating – zabezpieczenie przed oddziaływaniem środowiska agresywnego

WYMIARY:

Rozmiar płytki:	podwójna eurokarta 6U 233x160 mm
Szerokość frontu:	6TE (30 mm)
Waga:	ok. 350g

