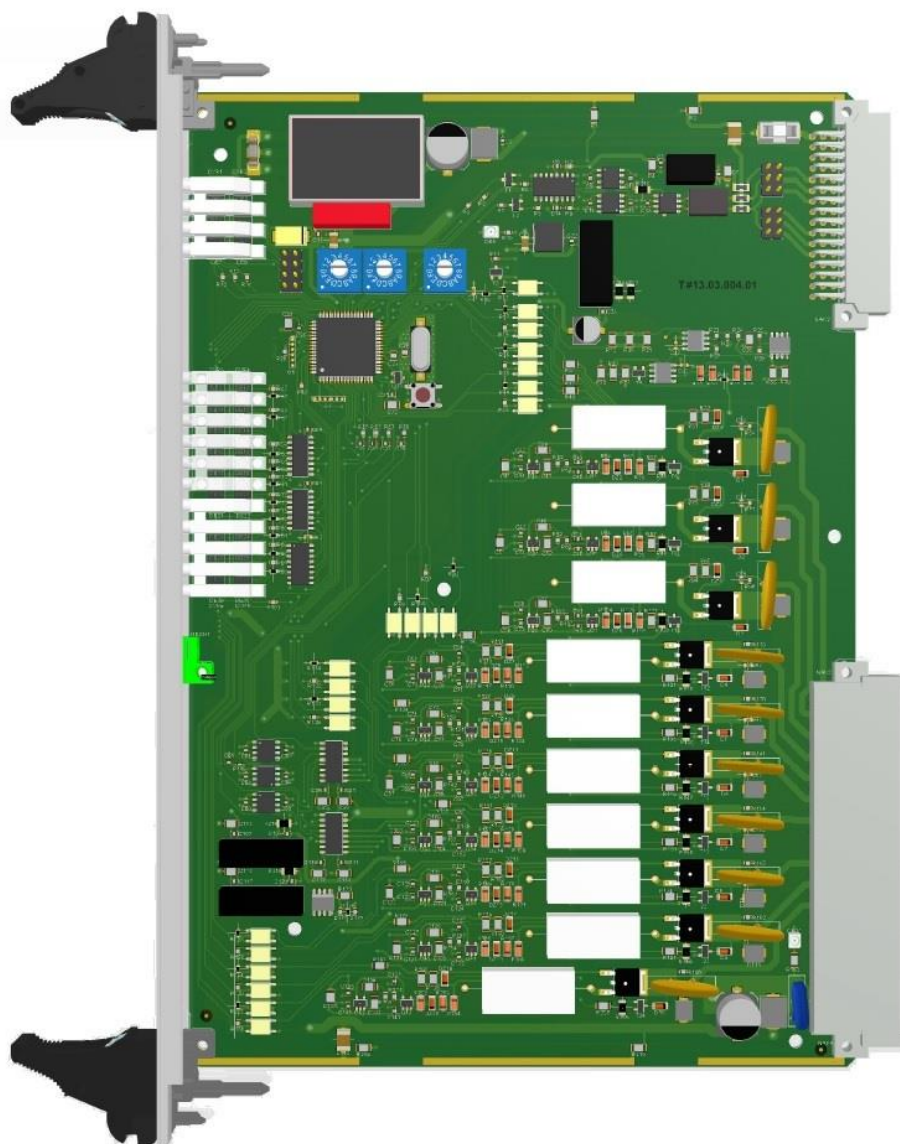


X3-IO2

KARTA WYJŚĆ UNIWERSALNYCH

Nr katalogowy: 30201



Karta X3-IO2 przeznaczona jest do sterowania urządzeniami oraz kontroli ciągłości obwodów systemów zewnętrznych. Pomiar prądu odbywa się osobno na każdym z wyjść poprzez układ diagnostyczny. Karta umożliwia testowanie ciągłości obwodu na każdym z wyjść. Karta zaprojektowana w technologii „hot-swap”. Wymiana uszkodzonego modułu może odbywać się przy włączonym zasilaniu kasety. Szczególnie przydatna w agresywnym środowisku przemysłowym.

PODSTAWOWE DANE TECHNICZNE:

Zakres temperatur pracy:	-10°C +70°C
	-40°C +85°C (opcjonalnie)
Wilgotność względna:	do 95%

INTERFEJSY ZŁĄCZE MAGISTRALOWE:

Zasilanie urządzeń:	24V DC $\pm 20\%$ / 190mA
CAN:	1 x CAN max 1Mb/s
Wyjścia:	10 wyjść 24VDC / 1,2 A

INTERFEJSY INNE:

Przełączniki:	3 x przełącznik szesnastopozycyjny
	SW1 + SW2 – adres modułu
	SW3 – prędkość transmisji

INTERFEJSY ZŁĄCZA NA FRONT PANELU:

Diody LED	Zasilanie i pracy logiki
	Informacja o stanie wyjść

IZOLACJA GALWANICZNA:

obudowa PE / obiekt 3kV DC
obudowa PE / zasilanie logiki 3kV DC
obiekt / zasilanie logiki 3kV DC

OPROGRAMOWANIE:

Wbudowane

OPCJA WYKONANIA:

Conformal coating – zabezpieczenie przed oddziaływaniem środowiska agresywnego

WYMIARY:

Rozmiar płytki:	podwójna eurokarta 6U 233x160 mm
Szerokość frontu:	6TE (30 mm)
Waga:	ok. 340g

