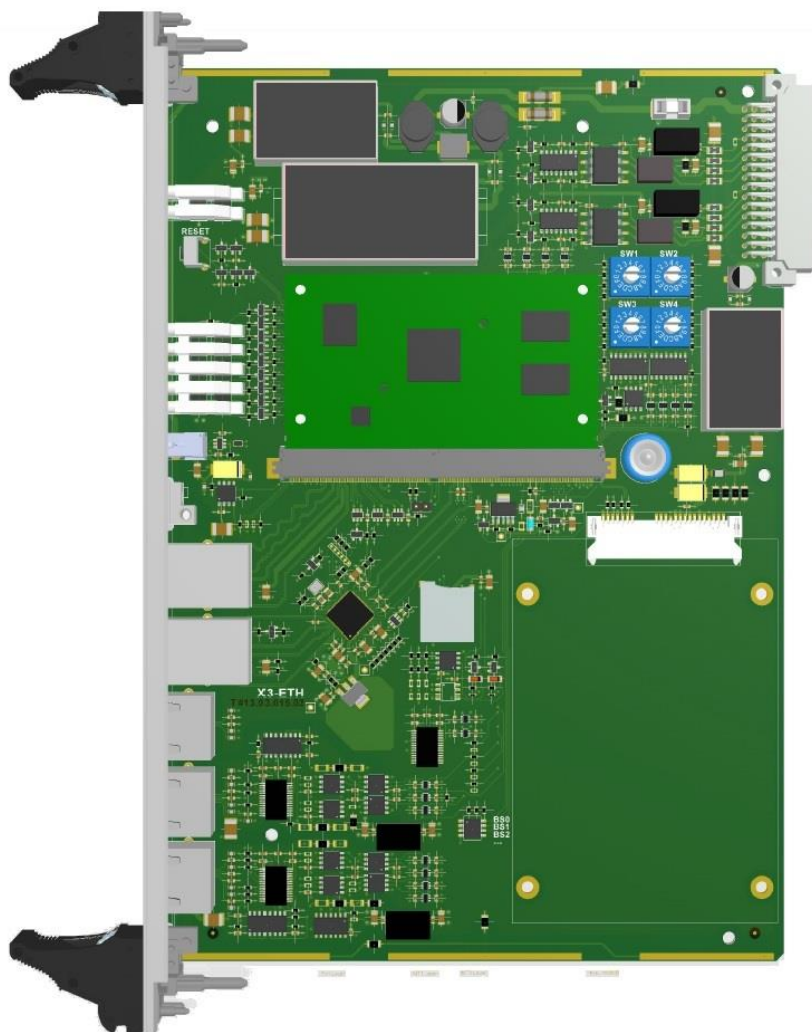


X3-ETH

KARTA STEROWNIKA

Nr katalogowy: 30824



Karta X3-ETH to karta koncentratora transmisji służąca do zarządzania kasetą rodziny X3-xxx wypełnioną pakietami IO dla realizowania funkcji sterowania i kontroli zwrotnej systemów bezpieczeństwa, np. sterowania ruchem kolejowym. Wymiana informacji wewnątrz kasety następuje poprzez izolowane interfejsy CAN z prędkością do 1 Mbit/s. Pakiet nie realizuje żadnych funkcji sterowania, a tylko komunikuje się z system nadrzędnym za pomocą interfejsu ETH.

PODSTAWOWE DANE TECHNICZNE:

Zakres temperatur pracy:	0°C +70°C -40°C +85°C (opcjonalnie)
Wilgotność względna:	do 95%

INTERFEJSY ZŁĄCZE MAGISTRALOWE:

Zasilanie urządzeń:	24V DC ±20% / 500mA
CAN:	2 x CAN max 1Mb/s
Ethernet:	2 x 1 Gb/s
Term:	RS232 nieizolowany port systemowy
T1, T2:	T1, T2 konfigurowalny port RS

INTERFEJSY INNE:

Przełączniki:	3 x przełącznik szesnastopozycyjny SW1 + SW2 – adres modułu SW3 – prędkość transmisji SW4 – rezerwa
----------------------	--

INTERFEJSY ZŁĄCZA NA FRONT PANELU:

Diody LED	Kontrola zasilania i pracy logiki
------------------	-----------------------------------

IZOLACJA GALWANICZNA:

Obudowa PE / zasilanie logiki 1kV DC
Port RS "T1" / zasilanie logiki 0,5kV DC
Port ETH / zasilanie logiki 0,5kV DC

OPROGRAMOWANIE:

System operacyjny:	Linux lub QNX®
SoftPLC:	SoftPLC: ISaGRAF

OPCJA WYKONANIA:

Conformal coating – zabezpieczenie przed oddziaływaniem środowiska agresywnego

WYMIARY:

Rozmiar płytki:	podwójna eurokarta 6U 233x160 mm
Szerokość frontu:	6TE (30 mm)
Waga:	ok. 380g

