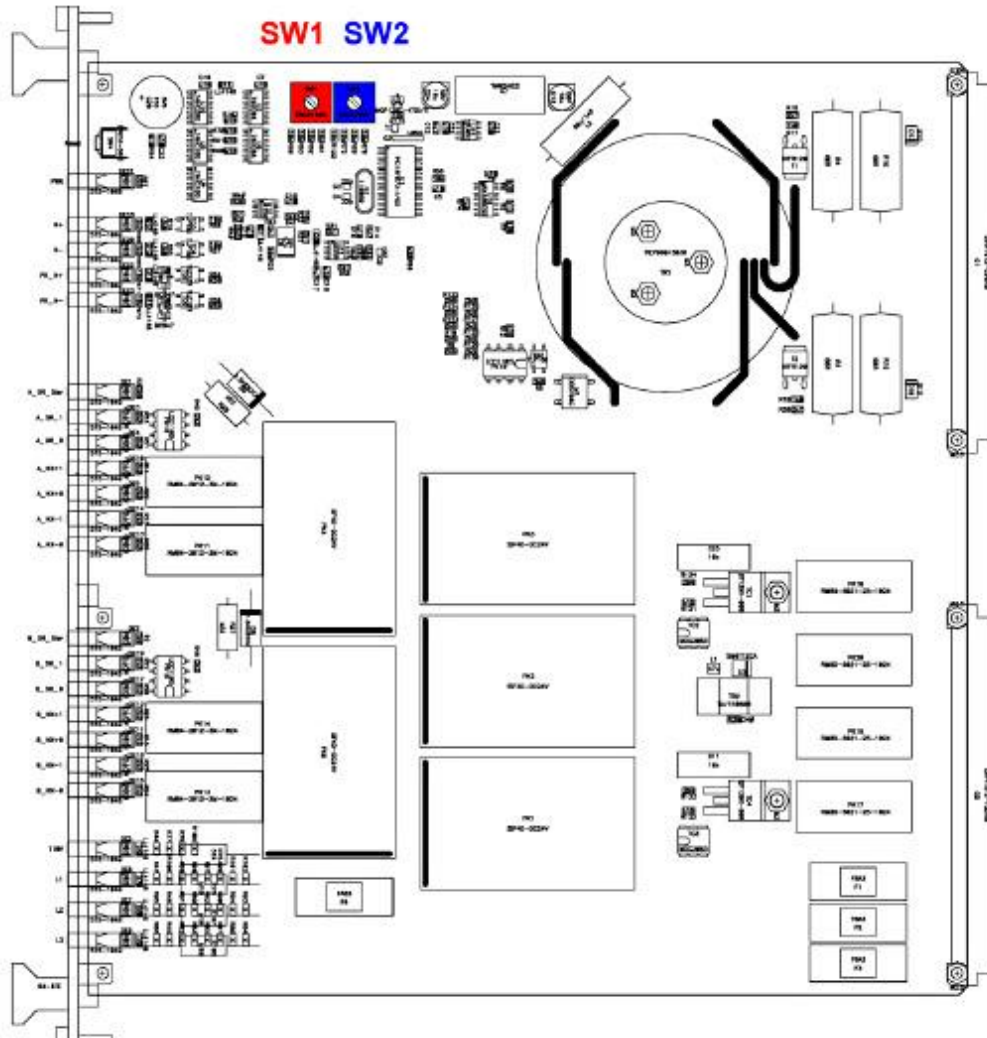




X2-CMP-ZWR3(6)

MODUŁ ZWROTNICOWY

Nr katalogowy: 30326



Moduł zwrotnicowy typu X2-CMP-ZWR3(6) przeznaczony jest do bezpiecznego sterowania trójfazowymi napędami zwrotnicowymi w układzie sześcioprzewodowym. Może współpracować z napędami pojedynczymi, sprzężonymi oraz w rozjazdach wielozwrotnicowych, oraz z wykolejnicami. Dopuszcza się także stosowanie dodatkowych kontrolerów położenia iglic rozjazdu. Moduł ten przeznaczony jest do stosowania z napędami trójfazowymi w systemach stacyjnych oraz bocznicach kolejowych.



PODSTAWOWE DANE TECHNICZNE:

Zakres temperatur pracy: -10°C +70°C
-40°C +85°C (opcjonalnie)

Wilgotność względna: do 95%

INTERFEJSY ZŁĄCZE MAGISTRALOWE:

Zasilanie urządzeń: 2x 24 V DC / 250 mA (zasilania izolowane galwanicznie względem siebie)
3x 400V AC, 1x 110V AC
Częstotliwość wejściowa 35 do 70 Hz
Współczynnik wypełnienia przebiegu sterującego 0,5

Wejścia OR: Zakres napięć pracy 20V do 28V DC
Maksymalny prąd wejściowy 200 mA / 24V
Nierównomierność między kanałami A i B mniejsza niż 1ms

Wejścia St+, St-: Zakres napięć pracy 18V do 26V
Prąd sterujący typowo 10 mA / 24V

Wyjścia: 6 przewodowy obwód do sterowania napędami trójfazowymi z okablowaniem dostosowanym do współpracy z obwodem nastawczym N86F

INTERFEJSY INNE:

INTERFEJSY ZŁĄCZA NA FRONT PANELU:

Diody LED Kontrola zasilania i pracy logiki
Informacja o stanie wyjść i wejść

IZOLACJA GALWANICZNA:

Zestyki robocze / sterowanie kanał A, B 3kV DC
Zestyki robocze / obudowa 3kV DC

OPROGRAMOWANIE:

OPCJA WYKONANIA:

Conformal coating – zabezpieczenie przed oddziaływaniem środowiska agresywnego

WYMIARY:

Rozmiar płytki: 233 x 220 mm
Szerokość frontu: 6TE (30 mm)
Waga: ok. 1100g

