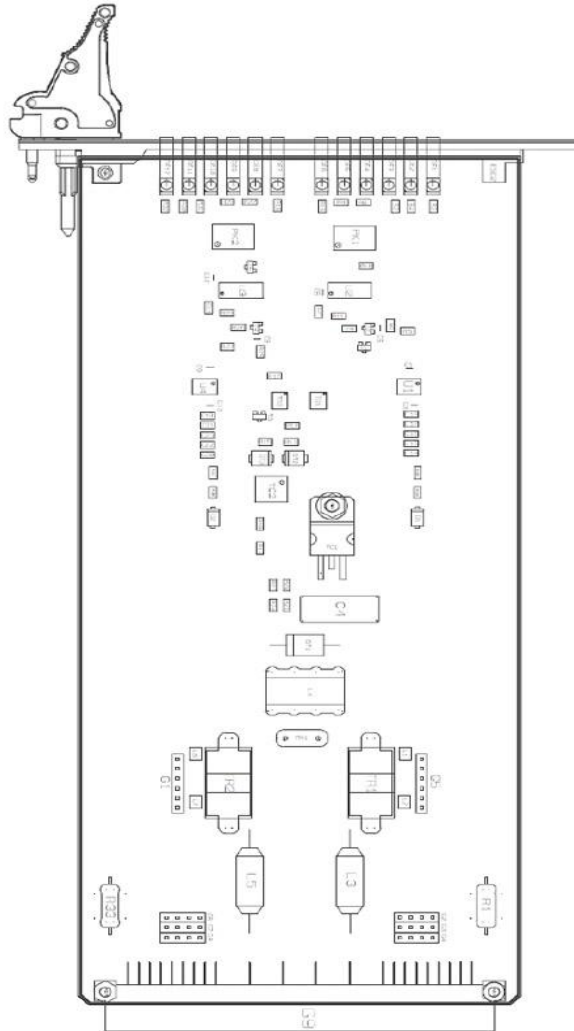




X2-CMP-6EZ

MODUŁ POMOCNICZY

Nr katalogowy: 30301



Moduł pomocniczy typu X2-CMP-6EZ przeznaczony jest do porównywania przebiegów elektrycznych sterowników komputerowych. Moduł posiada dwa niezależne wejścia sterujące. Wyściem modułu jest pojedynczy zestyki zwierny. Zaciski zestyku są wyprowadzone na magistralę X2-BMP-3A. Moduł posiada również pomocnicze zestyki przełączne przeznaczone do kontroli zwrotnej stanu modułu oraz układ pomiaru prądu płynącego przez zestyk wykonawczy. Moduł X2-CMP-6EZ przeznaczony jest do stosowania w systemach stacyjnych oraz liniowych srk ze szczególnym uwzględnieniem bezpośredniego sterowania światła na semaforach. Do bezpiecznego sterowania obwodami światła moduł X2-CMP-6EZ musi współpracować z modułem bezpiecznie odcinającym zasilanie sterujące np.: X2-CMP-2A, X2-CMP-6Z2 i inne.



PODSTAWOWE DANE TECHNICZNE:

Zakres temperatur pracy: -10°C +70°C
-40°C +85°C (opcjonalnie)

Wilgotność względna: do 95%

INTERFEJSY ZŁĄCZE MAGISTRALOWE:

Zasilanie urządzeń: 2 x 24V DC ±20% , zewnętrzne, dwukanałowe z rozdzielaniem galwanicznym
Częstotliwość wejściowa 35 do 70 Hz
Współczynnik wypełnienia przebiegu sterującego 0,5

Wejścia: Zakres napięć pracy 20V do 28V DC
Maksymalny prąd wejściowy 200 mA / 24V
Nierównomierność między kanałami A i B mniejsza niż 10ms
1 zwierny

Zestyki robocze: Prąd maksymalny 1A
Maksymalne napięcie pracy 230V AC
Typowe warunki pracy 300mA/130VAC/cosφ 0.6

INTERFEJSY INNE:

INTERFEJSY ZŁĄCZA NA FRONT PANELU:

Diody LED Kontrola zasilania i pracy logiki
Informacja o stanie wyjść i wejść

IZOLACJA GALWANICZNA:

Zestyki robocze / sterowanie kanał A, B 3kV DC
Zestyki robocze / obudowa 3kV DC

OPROGRAMOWANIE:

OPCJA WYKONANIA:

Conformal coating – zabezpieczenie przed oddziaływaniem środowiska agresywnego

WYMIARY:

Rozmiar płytki: 100 x 220 mm
Szerokość frontu: 8TE (40 mm)
Waga: ok. 190g

