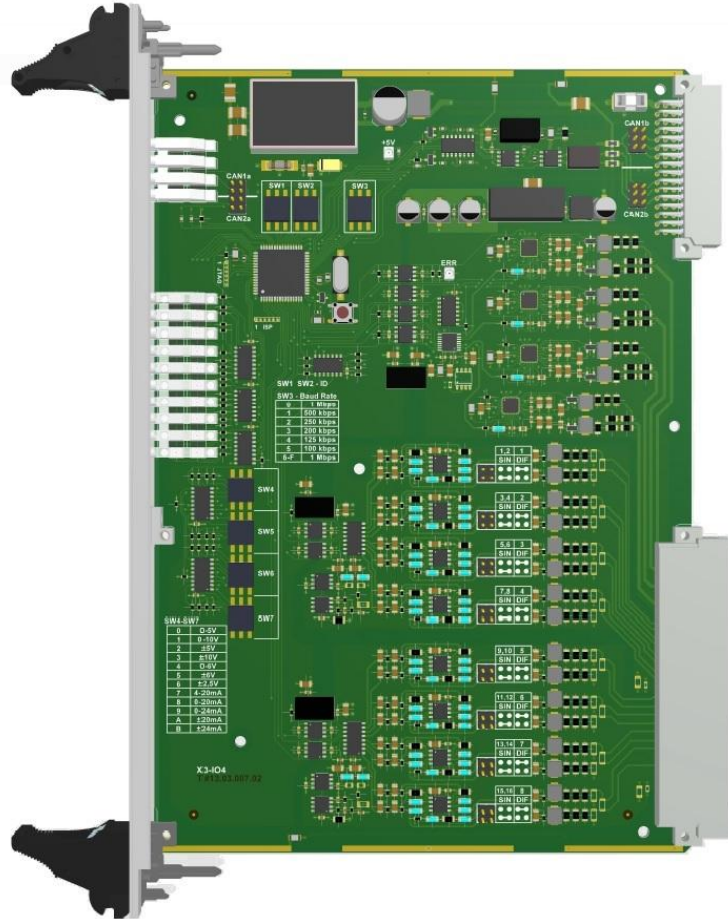




# X1-SEM

## BIEZPIECZNY MODUŁ

Nr katalogowy: 30318



Karta przeznaczona jest do sterowania obwodem światła semafora. Posiada dwa niezależne kanały sterowania. Układ połączeń modułu pozwala na kompletną obsługę pojedynczego semafora posiadającego 6 komór. Semafor maksymalnie może posiadać: cztery obwody światła zezwalających (większa liczba komór wymaga współpracy z dodatkową kartą) z możliwością migania i pomiarem prądu. Obwód światła czerwonego z pomiarem prądu oraz obwód światła białego z możliwością migania i pomiarem prądu. Przeznaczony jest do stosowania w systemach stacyjnych oraz liniowych sterowania ruchem kolejowym, ze szczególnym uwzględnieniem bezpośredniego sterowania światła na semaforach. Możliwa jest współpraca z żarowym źródłem światła, jak i półprzewodnikowym LED typu LST-5R-L.



### PODSTAWOWE DANE TECHNICZNE:

**Zakres temperatur pracy:** -10°C +70°C  
-40°C +85°C (opcjonalnie)  
**Wilgotność względna:** do 95%

### INTERFEJSY ZŁĄCZE MAGISTRALOWE:

**Zasilanie urządzeń:** 24VDC ±20% / 1.2 A  
typowy prąd 400mA / 110V AC / cos 0,6; maksymalny prąd pomiarowy 0,99A; typowe napięcie pracy 110 do 145V AC; maksymalne napięcia pracy 260 V AC  
**Wyjścia:**  
**Wejścia:** magistrala X1: transmisja danych; synchronizacja IN; synchronizacja OUT; transmisja diagnostyczna

### INTERFEJSY ZŁĄCZA NA FRONT PANELU:

**Diody LED:** Zasilania i pracy logiki  
Informacja o stanie wejść i wyjść

### IZOLACJA GALWANICZNA:

obiekt / system zasilanie na poziomie 3kV DC  
system kanał A / kanał B 3kV DC

### OPROGRAMOWANIE:

Wbudowane

### OPCJA WYKONANIA:

Conformal coating – zabezpieczenie przed oddziaływaniem środowiska agresywnego

### WYMIARY:

Rozmiar płytki: podwójna eurokarta 6U 233x160 mm  
Szerokość frontu: 6TE (30 mm)  
Waga: ok. 900g

