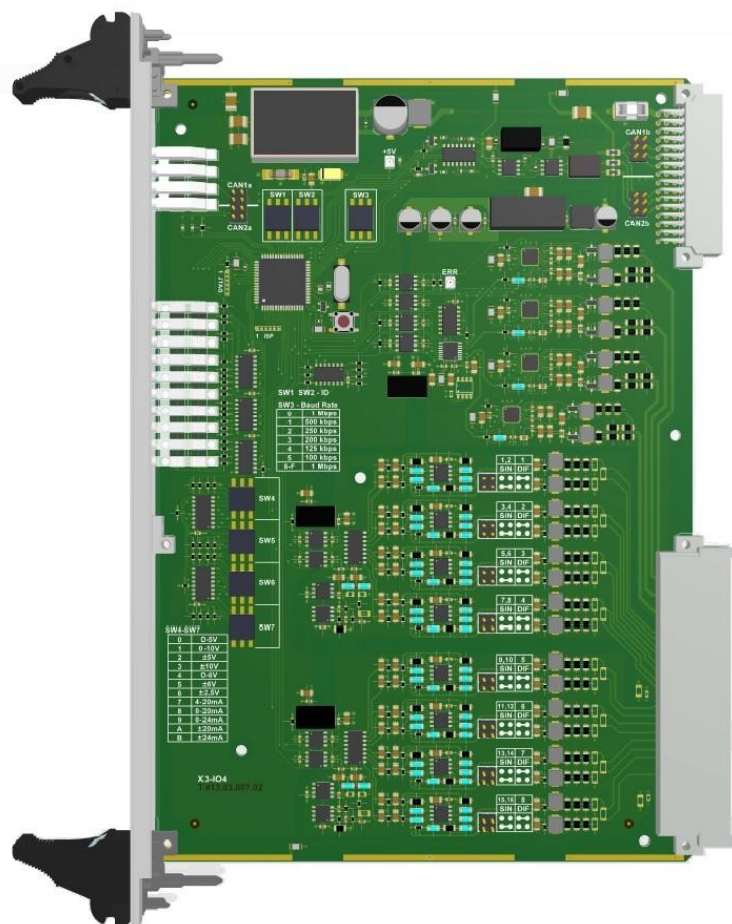




X1-SBL

BIEZPIECZNY MODUŁ

Nr katalogowy: 30315



Karta przeznaczona jest do sterowania obwodem światła semafora. Posiada dwa niezależne kanały sterowania. Układ połączeń pozwala na kompletną obsługę pojedynczego semafora przeznaczonego dla samoczynnej blokady liniowej. Jest to uproszczona wersja X1-SEM. Semafor maksymalnie może posiadać: dwa obwody światła zezwalających z możliwością migania i pomiarem prądu oraz jeden obwód światła czerwonego z pomiarem prądu. Przeznaczony jest do stosowania w systemach stacyjnych oraz liniowych sterowania ruchem kolejowym, ze szczególnym uwzględnieniem bezpośredniego sterowania światła na semaforach. Możliwa jest współpraca z żarowym źródłem światła, jak i półprzewodnikowym LED typu LST-5R-L.



**PODSTAWOWE DANE TECHNICZNE:**

Zakres temperatur pracy: -10°C +70°C
-40°C +85°C (opcjonalnie)
Wilgotność względna: do 95%

INTERFEJSY ZŁĄCZE MAGISTRALOWE:

Zasilanie urządzeń: 24VDC $\pm 20\%$ / 1.2 A
typowy prąd 400mA / 110V AC / cos 0,6; maksymalny prąd pomiarowy 0,99A; typowe napięcie pracy 110 do 145V AC; maksymalne napięcia pracy 260 V AC
Wyjścia:
Wejścia: magistrala X1: transmisja danych; synchronizacja IN; synchronizacja OUT; transmisja diagnostyczna

INTERFEJSY ZŁĄCZA NA FRONT PANELU:

Diody LED: Zasilania i pracy logiki
Informacja o stanie wejść i wyjść

IZOLACJA GALWANICZNA:

system / zasilanie na poziomie 3kV DC
system kanał A / kanał B 3kV DC

OPROGRAMOWANIE:

Wbudowane

OPCJA WYKONANIA:

Conformal coating – zabezpieczenie przed oddziaływaniem środowiska agresywnego

WYMIARY:

Rozmiar płytki: podwójna eurokarta 6U 233x160 mm
Szerokość frontu: 6TE (30 mm)
Waga: ok. 900g

