



Rail-Mil Computers Sp. z o. o. Sp. komandytowa

03-982 Warszawa, ul. Kosmatki 82

tel.: +48 222 099 450

fax: +48 222 099 455

www.rail-mil.eu

biuro@rail-mil.eu



PN-EN ISO 9001:2008



AQAP 2110:2009

Rail-Mil Computers Sp. z o. o. Sp. komandytowa jest polską firmą działającą głównie w obszarze elektroniki i systemów komputerowych. Firma skupia się na oferowaniu kompletnych, innowacyjnych rozwiązań opartych na sprzęcie własnej produkcji lub zakupionym od renomowanych zagranicznych partnerów.

Naszym głównym celem jest przygotowanie polskich rozwiązań na europejskim poziomie. Dokładamy wszelkich starań, aby ich innowacyjność i nowoczesność mogła sprostać wymaganiom XXI wieku.

Oferujemy własne, sprawdzone rozwiązania, pozostając jednocześnie otwartymi na potrzeby naszych klientów. Stąd nasze motto:

„Na miarę klienta”

rmSD0

SYSTEM DETEKCJI OBIEKTÓW W STREFIE ZAGROŻENIA



RM-STD.191113



/ rmSDO

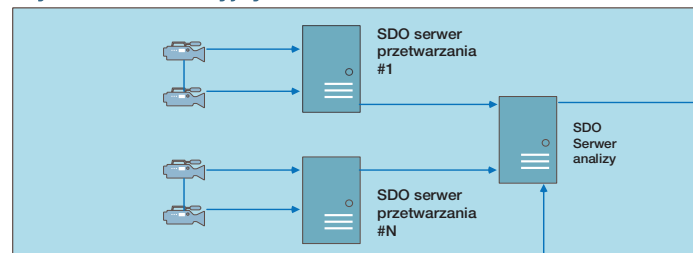
SYSTEM DETEKCJI OBIEKTÓW W STREFIE ZAGROŻENIA

System **rmSDO** został opracowany w oparciu o moduły produkcji Rail-Mil. Podstawowym zadaniem systemu jest wykrywanie sytuacji niebezpiecznych, jak zbliżanie się podróżujących do krawędzi peronu oraz ich możliwy upadek na tory.

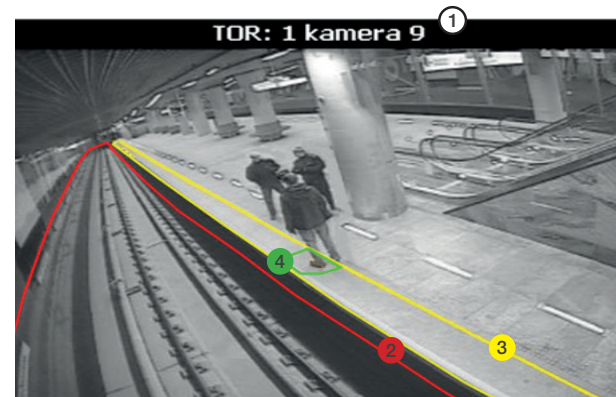
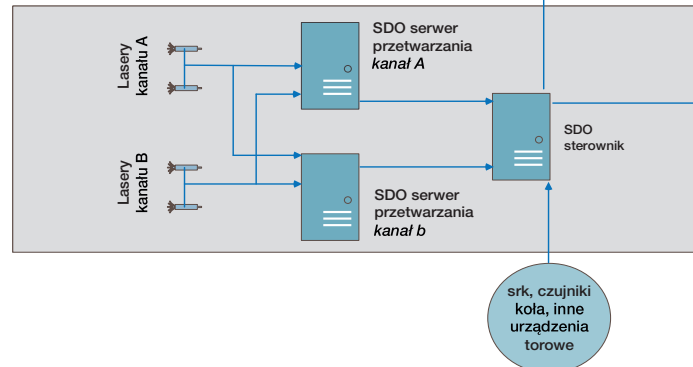
rmSDO może być wykorzystywane „wyspowo” oraz w połączeniu z innymi obiektami. Konsole operatorskie oraz serwisowe mogą obejmować wiele obiektów. System **rmSDO** charakteryzuje się w pełni autonomiczną pracą; wszelkie informacje, jakie są prezentowane Operatorowi, mają za zadanie ułatwić jego pracę.

/ PRZEPYW INFORMACJI SYSTEMU rmSDO:

System informacyjny



System bezpieczeństwa

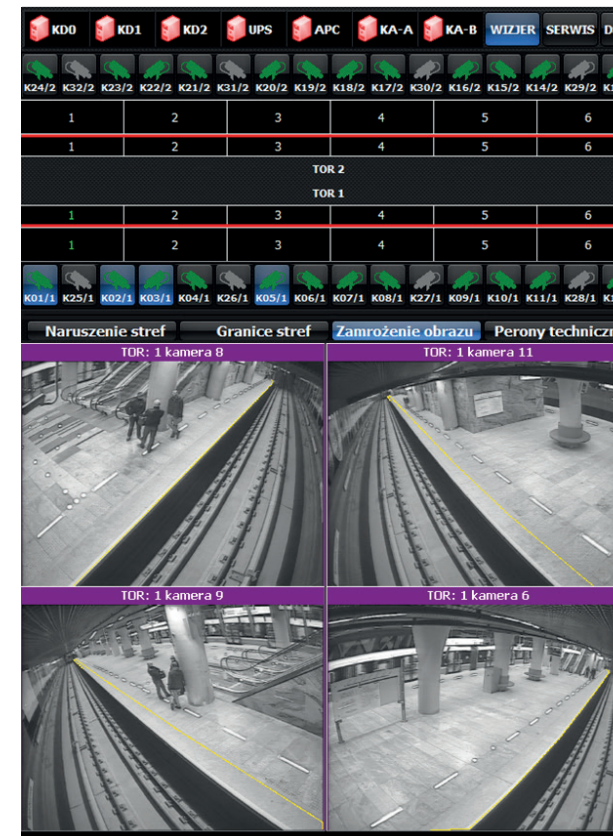


1. Numer kamery
2. Strefa alarmu
3. Strefa bezpieczeństwa
4. Naruszenie strefy bezpieczeństwa

/ INTEGRACJA Z INNYMI SYSTEMEMAMI:

System **rmSDO** może współpracować z innymi systemami stacyjnymi, jak np.:

- cyfrowe systemy audio-wizualne (jak np. DSO) oraz systemy automatyki budynkowej BMS
- możliwość integracji z istniejącą infrastrukturą CCTV obiektów
- bezpieczne wyjście z systemu do wykorzystania na potrzeby alarmowania i/lub zatrzymywania pociąg



System podzielony jest na dwa niezależne zestawy czujników oraz komputerów przetwarzania. Wspólną częścią jest logika.

Część systemu odpowiedzialna za ochronę torowiska posiada w pełni redundanthy zestaw urządzeń dlatego awaria pojedynczych czujników lub komputerów nie powoduje utraty ochrony na jakimkolwiek fragmencie nadzorowanego terenu.

rmSDO charakteryzuje się rejestracją danych stanu urządzeń oraz wyjść algorytmów. Zapewniona jest możliwość odtwarzania sytuacji archiwalnych.



Konsola systemu **rmSDO** zapewnia bieżące:

- podgląd
- alarmowanie
- wskazanie stanu urządzeń.

Graficzna prezentacja całego systemu w jednym miejscu umożliwia, m.in. szybką weryfikację zagrożenia oraz usterki.