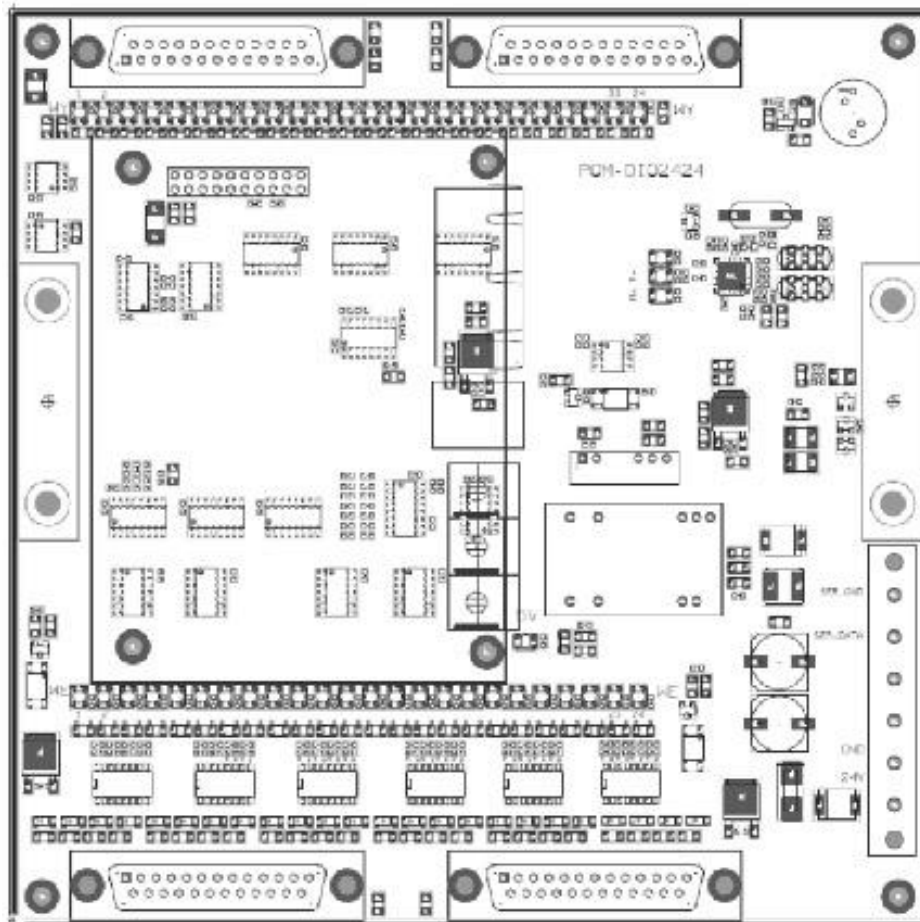




# POM-DIO2424

## WEJŚCIA I WYJŚCIA DWUSTANOWE

Nr katalogowy: 30261



POM-DIO2424 jest uniwersalną płytką przeznaczoną do budowy specjalizowanych pulpitów sterujących. Umożliwia odczyt stanu 24 wejść (przycisków, przełączników itp.) orazysterowanie 24 wyjść (np. 5V LED-ów). Dodatkowo na płytce znajduje się czujnik wilgotności i temperatury oraz sygnalizator akustyczny.



**PODSTAWOWE DANE TECHNICZNE:**

**Zakres temperatur pracy:** -10°C +70°C  
-40°C +85°C (opcjonalnie)

**Wilgotność względna:** do 95%

**PARAMETRY:**

**Zasilanie karty:** 24V DC  
24 wejścia dwustanowe, nominalne napięcie 24 V DC bez optoizolacji, minimalny prąd meldunkowy 15 mA, wspólne GND, każde wejście żółta dioda LED, taktowanie, czujnik wilgotności i temperatury

**Wejścia:**

**Wyjścia:** 24 wyjścia dwustanowe, napięcie wyjściowe 5 V DC bez optoizolacji, minimalny prąd wyjściowy 10 mA, wspólne VCC, każde wyjście zielona dioda LED

**Złącza obiektowe:** DSUB25: typ M dla wejść, typ F dla wyjść

**Nastawniki HEX:** 3 nastawniki służące do wyboru adresu sieciowego dla transmisji po Ethernetie

**INTERFEJSY ZŁĄCZA NA FRONT PANELU:****IZOLACJA GALWANICZNA:****OPROGRAMOWANIE:**

Brak

**OPCJA WYKONANIA:**

Conformal coating – zabezpieczenie przed oddziaływaniem środowiska agresywnego

**WYMIARY:**

Rozmiar płytki: 165x165 mm  
Mocowanie: na szynę TS35  
Waga:

**Rail-Mil Computers Sp. z o.o. Sp. komandytowa**

ul. Kosmatki 82  
03-982 Warszawa  
[www.rail-mil.eu](http://www.rail-mil.eu)

tel. +48 222 099 450  
fax: +48 222 099 455  
[biuro@rail-mil.eu](mailto:biuro@rail-mil.eu)