

BOX-PC-6U-ECO

Komputer serii BOX

Komputera X3-PC-6U-ECO spełnia wszystkie funkcje komputera klasy PC. Wydajność jednostki uzależniona jest od zainstalowanego modułu procesora. Obudowa zaprojektowana jako „passive cooling”, nie wymaga aktywnego chłodzenia. Komputer może posiadać dwa niezależne dyski SATA klasyczne lub SSD. Komputer może pracować pod kontrolą systemów operacyjnych Windows®, Linux, QNX®.

Podstawowe dane techniczne

Zakres temperatur pracy: -10°C +70°C
-40°C +85°C (opcjonalnie)
Wilgotność względna: do 95%

Interfejsy złącze magistralowe:

Zasilanie urządzeń: 24VDC ±20% / 350 mA
Procesor:
mini COMe type 10,
do 4GB RAM DDR3,
2x 2,5" SSD/HDD,
mSATA.

Interfejsy złącza na front panelu:

- Ethernet 1 × 1 Gb/s
- Ethernet 1 × 100 Mb/s
- USB 3 × USB2.0
- Wyjście video 1 × DVI
- Serial 1 x RS232

Izolacja galwaniczna:

obudowa PE / zasilanie logiki 1kV DC
port ETH / zasilanie logiki 0,5kV DC

Oprogramowanie:

Możliwe zastosowanie systemu operacyjnego:
Windows®, Windows Embedded®, Linux, QNX®

Opcja wykonania:

Conformal coating – zabezpieczenie przed oddziaływaniem środowiska agresywnego

Wymiary:

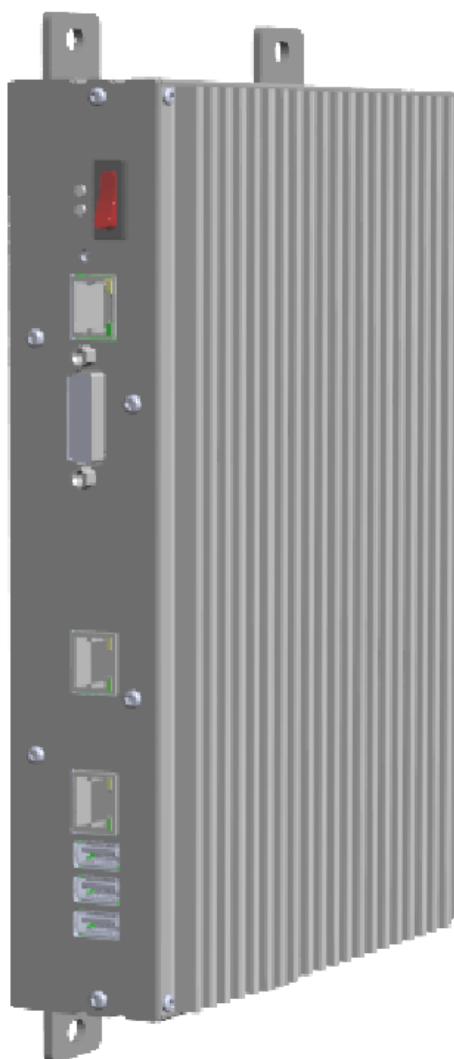
Rozmiar obudowy: 253 mm x182,5 mm x55 mm
Waga: ok. 2400g



Stosowane procesory

- Intel® Celeron® N2930 QuadCore 4x1,86GHz, 2GB RAM DDR3,
- Intel® Atom® E3845 QuadCore 4x1,91GHz, 4GB RAM DDR3, 8GB Flash,
- Intel® Atom® E3826 DualCore 2x1,46GHz, 2GB RAM DDR3, 4GB Flash,
- Intel® Atom® D2550 DualCore 2x1,86GHz, 2GB RAM DDR3,
- Intel® Atom® E3825 DualCore 2x1,33GHz, 2GB RAM DDR3.

Widok komputera



Nazwa	Numer katalogowy	Opis / Wersja
BOX-PC-6U-ECO	30233	Zakres temperatur pracy: -10°C +70°C Procesor: Intel® Atom® E3825 DualCore 2x1,33GHz, 2GB RAM DDR3